

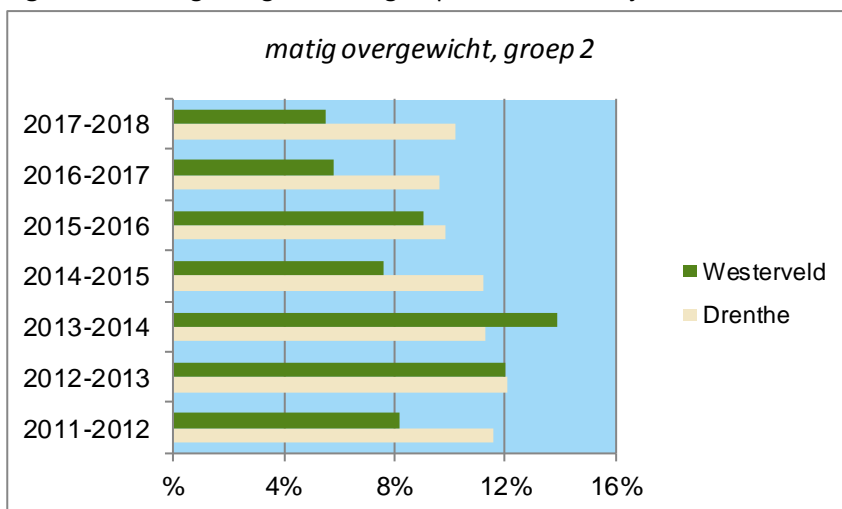
BMI-GEGEVENS VAN DE JEUGD IN WESTERVELD

IN DE PERIODE 2011-2018

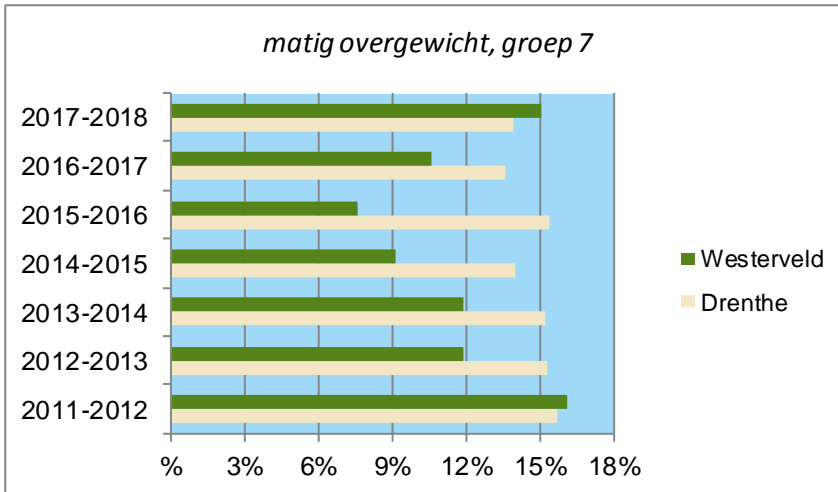
Hoe ontwikkelt overgewicht zich in de gemeente Westerveld? En hoe verhoudt de gemeente Westerveld zich daarin tot Drenthe? Met de onderstaande gegevens geven we een aanzet tot een antwoord op deze vragen. Dit doen we met gegevens uit het elektronisch kinddossier KD+ voor kinderen uit groep 2 en 7 van het basisonderwijs en jongeren uit klas 2 van het voortgezet onderwijs. Deze gegevens komen voort uit de meting en registratie van lengte en gewicht door medewerkers van de Jeugdgezondheidszorg (JGZ) op de basisscholen en scholen van het voortgezet onderwijs in Drenthe. Voor de bepaling van de resultaten voor klas 2 van het voortgezet onderwijs zijn ook resultaten van het Jongerenconsult in klas 1 t/m klas 3 in de analyse opgenomen. Vanuit de berekeningen van de Body Mass Index (BMI) en het hanteren van afkapwaarden naar geslacht en leeftijd delen we de kinderen verder in, in een aantal categorieën. We maken onderscheid tussen ondergewicht, normaal gewicht, matig overgewicht en obesitas (ernstig overgewicht). Daarbij hebben we de resultaten van de zeven voorgaande schooljaren naast elkaar gezet. In paragraaf 4 worden de resultaten in tabellen getoond voor de gemeente, de gebieden in de gemeente en de provincie Drenthe. Bij de cijfers voor de gemeente en voor Drenthe worden de resultaten van de statistische toetsing voor trends getoond. In de Bijlage wordt toegelicht hoe we de gemeente hebben ingedeeld in een aantal gebieden.

1. Matig overgewicht

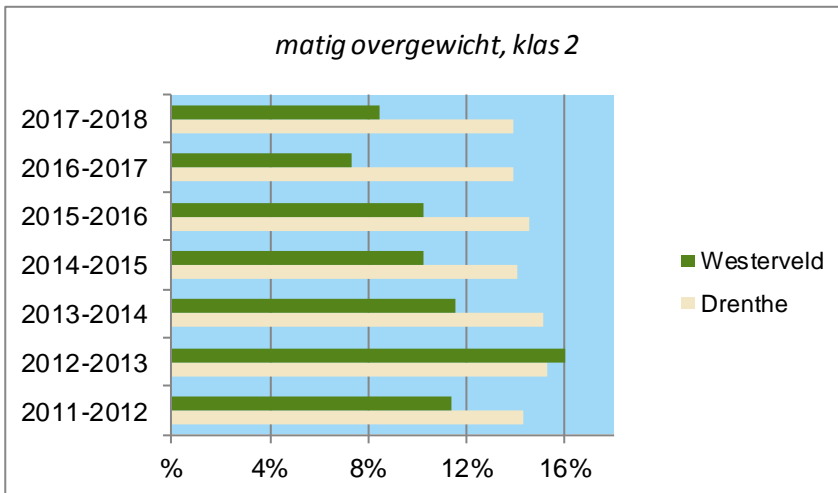
Figuur 1: matig overgewicht in groep 2, zeven schooljaren in **Westerveld** en Drenthe



Figuur 2: matig overgewicht in groep 7, zeven schooljaren in **Westerveld** en Drenthe

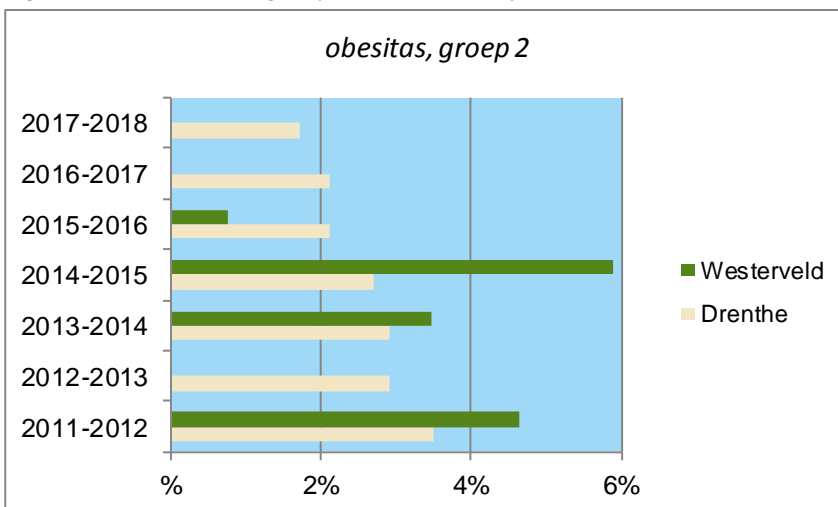


Figuur 3: matig overgewicht in klas 2, zeven schooljaren in **Westerveld** en Drenthe

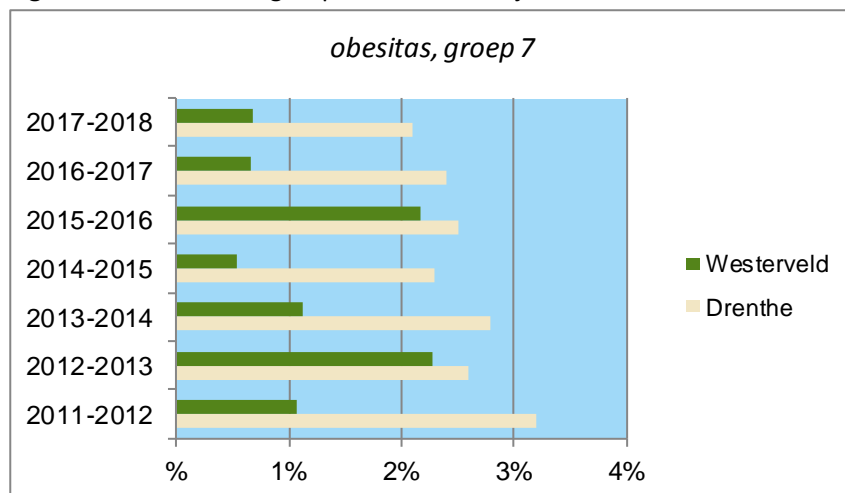


2. Obesitas

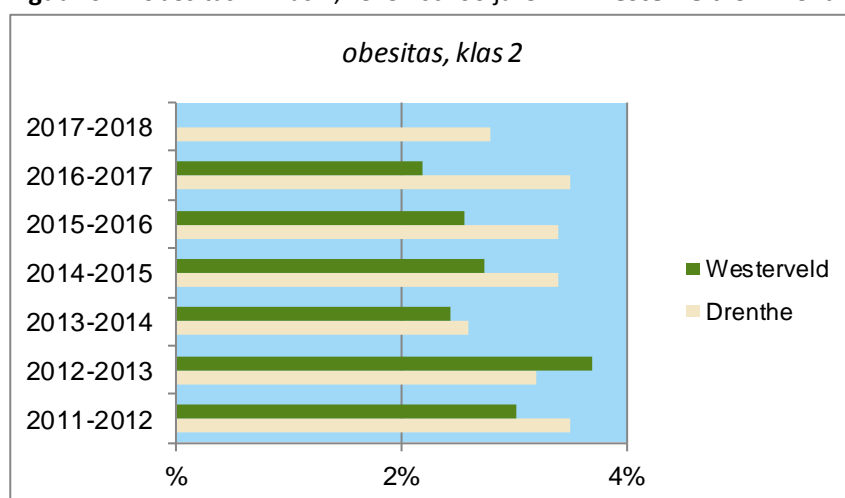
Figuur 4: obesitas in groep 2, zeven schooljaren in **Westerveld** en Drenthe



Figuur 5: obesitas in groep 7, zeven schooljaren in **Westerveld** en Drenthe

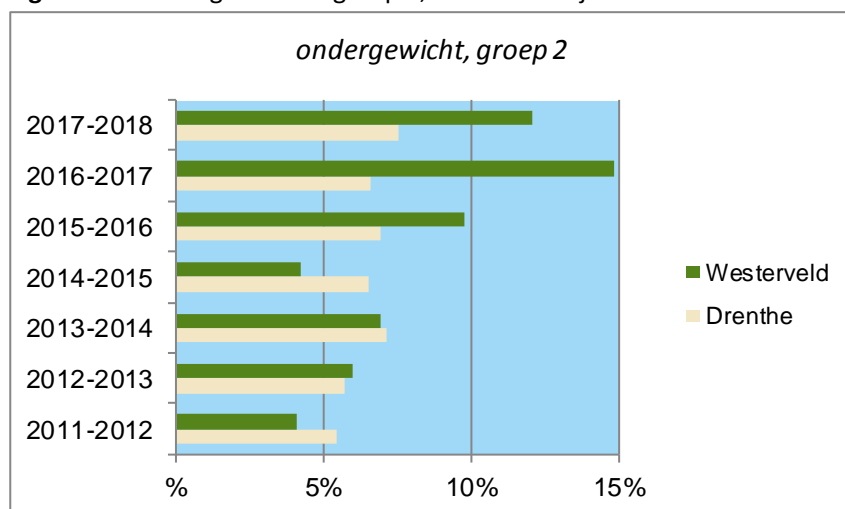


Figuur 6: obesitas in klas 2, zeven schooljaren in **Westerveld** en Drenthe

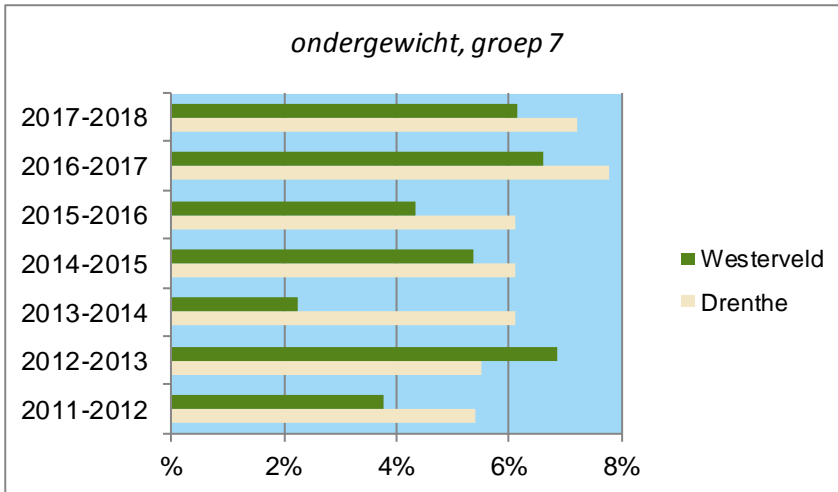


3. Ondergewicht

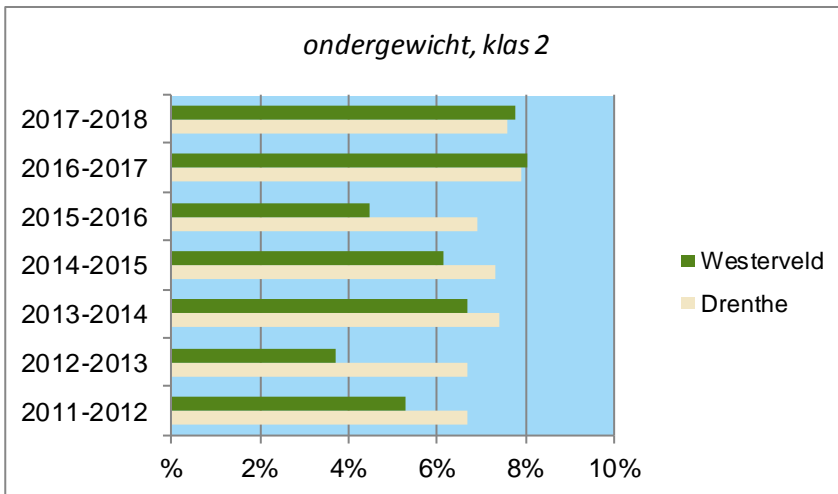
Figuur 7: ondergewicht in groep 2, zeven schooljaren in **Westerveld** en Drenthe



Figuur 8: ondergewicht in groep 7, zeven schooljaren in **Westerveld** en Drenthe



Figuur 9: ondergewicht in klas 2, zeven schooljaren in **Westerveld** en Drenthe



4. Resultaten in tabellen

Tabel 1 Resultaten voor de gemeente

		Gewichtsklassen			
		Ondergewicht %	Normaal gewicht %	Matig overgewicht* %	Obesitas* %
groep 2	2011-2012	4,1%	83,1%	8,1%	4,7%
	2012-2013	6,0%	82,0%	12,0%	0,0%
	2013-2014	6,9%	75,7%	13,9%	3,5%
	2014-2015	4,2%	82,4%	7,6%	5,9%
	2015-2016	9,8%	80,5%	9,0%	0,8%
	2016-2017	14,9%	79,3%	5,8%	0,0%
	2017-2018	12,1%	82,4%	5,5%	0,0%
	Totaal	7,8%	80,8%	9,2%	2,2%
groep 7	2011-2012	3,8%	79,0%	16,1%	1,1%
	2012-2013	6,8%	79,0%	11,9%	2,3%
	2013-2014	2,3%	84,7%	11,9%	1,1%
	2014-2015	5,4%	84,9%	9,1%	0,5%
	2015-2016	4,3%	85,9%	7,6%	2,2%
	2016-2017	6,6%	82,1%	10,6%	0,7%
	2017-2018	6,2%	78,1%	15,1%	0,7%
	Totaal	5,0%	82,0%	11,7%	1,3%
klas 2	2011-2012	5,3%	80,3%	11,4%	3,0%
	2012-2013	3,7%	76,5%	16,0%	3,7%
	2013-2014	6,7%	79,3%	11,6%	2,4%
	2014-2015	6,2%	80,8%	10,3%	2,7%
	2015-2016	4,5%	82,7%	10,3%	2,6%
	2016-2017	8,0%	82,5%	7,3%	2,2%
	2017-2018	7,8%	83,8%	8,4%	0,0%
	Totaal	6,0%	80,8%	10,8%	2,4%

* Vanwege kleine aantallen zijn voor de toetsing de categorieën Matig overgewicht en Obesitas samengevoegd

Is er sprake van een significante verandering t.o.v. 2011 -2012?

Geen verandering
Toename
Afname



Tabel 2 Resultaten voor Drenthe

		Gewichtsklassen			
		Ondergewicht	Normaal gewicht	Matig overgewicht	Obesitas
		%	%	%	%
groep 2	2011-2012	5,4%	79,6%	11,6%	3,5%
	2012-2013	5,7%	79,3%	12,1%	2,9%
	2013-2014	7,1%	78,7%	11,3%	2,9%
	2014-2015	6,5%	79,6%	11,2%	2,7%
	2015-2016	6,9%	81,2%	9,8%	2,1%
	2016-2017	6,6%	81,8%	9,6%	2,1%
	2017-2018	7,5%	80,6%	10,2%	1,7%
	Totaal	6,5%	80,0%	10,9%	2,6%
groep 7	2011-2012	5,4%	75,8%	15,7%	3,2%
	2012-2013	5,5%	76,6%	15,2%	2,6%
	2013-2014	6,1%	75,8%	15,3%	2,8%
	2014-2015	6,1%	77,5%	14,1%	2,3%
	2015-2016	6,1%	76,0%	15,4%	2,5%
	2016-2017	7,8%	76,3%	13,6%	2,4%
	2017-2018	7,2%	76,8%	13,9%	2,1%
	Totaal	6,3%	76,4%	14,8%	2,6%
klas 2	2011-2012	6,7%	75,6%	14,3%	3,5%
	2012-2013	6,7%	74,7%	15,4%	3,2%
	2013-2014	7,4%	74,9%	15,1%	2,6%
	2014-2015	7,3%	75,3%	14,1%	3,4%
	2015-2016	6,9%	75,1%	14,6%	3,4%
	2016-2017	7,9%	74,7%	13,9%	3,5%
	2017-2018	7,6%	75,7%	13,9%	2,8%
	Totaal	7,2%	75,1%	14,5%	3,2%

Is er sprake van een significante verandering t.o.v. 2011 -2012?

Geen verandering
 Toename
 Afname



Tabel 3 Resultaten voor gebieden in de gemeente

		Gewichtsklassen			
		Ondergewicht	Normaal gewicht	Matig overgewicht	Obesitas
		%	%	%	%
2011-2012	Diever	0,0%	85,7%	7,1%	7,1%
	Dwingeloo	2,4%	81,0%	11,9%	4,8%
	Havelte en Uffelte	3,6%	81,8%	9,1%	5,5%
	Vledder	8,5%	85,1%	4,3%	2,1%
2012-2013	Diever	8,7%	78,3%	13,0%	0,0%
	Dwingeloo	2,4%	83,3%	14,3%	0,0%
	Havelte en Uffelte	3,3%	81,7%	15,0%	0,0%
	Vledder	11,9%	83,3%	4,8%	0,0%
=	=	=	=	=	=
groep 2 2016-2017	Diever	16,7%	77,8%	5,6%	0,0%
	Dwingeloo	12,1%	84,8%	3,0%	0,0%
	Havelte en Uffelte	17,0%	76,6%	6,4%	0,0%
	Vledder	13,0%	78,3%	8,7%	0,0%
2017-2018	Diever	0,0%	100,0%	0,0%	0,0%
	Dwingeloo	5,0%	90,0%	5,0%	0,0%
	Havelte en Uffelte	18,2%	78,8%	3,0%	0,0%
	Vledder	15,4%	73,1%	11,5%	0,0%
Totaal 2011-2018	Diever	4,4%	85,3%	6,6%	3,7%
	Dwingeloo	4,2%	84,6%	10,0%	1,3%
	Havelte en Uffelte	9,2%	78,9%	9,2%	2,7%
	Vledder	11,5%	76,9%	9,8%	1,7%

		Gewichtsklassen			
		Ondergewicht	Normaal gewicht	Matig overgewicht	Obesitas
		%	%	%	%
2011-2012	Diever	7,1%	75,0%	17,9%	0,0%
	Dwingeloo	2,7%	78,4%	18,9%	0,0%
	Havelte en Uffelte	4,8%	81,9%	12,0%	1,2%
	Vledder	0,0%	76,3%	21,1%	2,6%
2012-2013	Diever	8,3%	83,3%	4,2%	4,2%
	Dwingeloo	5,3%	80,7%	12,3%	1,8%
	Havelte en Uffelte	9,4%	76,5%	12,9%	1,2%
	Vledder	3,8%	79,2%	13,2%	3,8%
=	=	=	=	=	=
groep 7 2016-2017	Diever	14,3%	81,0%	4,8%	0,0%
	Dwingeloo	2,4%	87,8%	7,3%	2,4%
	Havelte en Uffelte	7,5%	77,4%	15,1%	0,0%
	Vledder	5,6%	83,3%	11,1%	0,0%
2017-2018	Diever	10,5%	78,9%	5,3%	5,3%
	Dwingeloo	0,0%	77,1%	22,9%	0,0%
	Havelte en Uffelte	5,0%	76,7%	18,3%	0,0%
	Vledder	12,5%	81,3%	6,3%	0,0%
Totaal 2011-2018	Diever	7,5%	80,7%	9,3%	2,5%
	Dwingeloo	2,2%	86,4%	10,7%	0,6%
	Havelte en Uffelte	5,7%	80,5%	12,5%	1,2%
	Vledder	5,6%	80,3%	12,7%	1,4%

		Gewichtsklassen				
		Ondergewicht	Normaal gewicht	Matig overgewicht	Obesitas	
		%	%	%	%	
klas 2	2011-2012	Diever	8,8%	73,5%	11,8%	5,9%
		Dwingeloo	2,6%	71,1%	21,1%	5,3%
		Havelte en Uffelte	4,3%	93,5%	2,2%	0,0%
		Vledder	7,1%	78,6%	14,3%	0,0%
	2012-2013	Diever	0,0%	70,7%	19,5%	9,8%
		Dwingeloo	3,1%	80,0%	16,9%	0,0%
		Havelte en Uffelte	7,5%	80,0%	10,0%	2,5%
		Vledder	6,3%	68,8%	18,8%	6,3%
	=	=	=	=	=	=
	2016-2017	Diever	15,0%	80,0%	0,0%	5,0%
		Dwingeloo	6,3%	85,4%	8,3%	0,0%
		Havelte en Uffelte	7,8%	82,8%	7,8%	1,6%
		Vledder	0,0%	60,0%	20,0%	20,0%
	2017-2018	Diever	15,6%	68,8%	15,6%	0,0%
		Dwingeloo	0,0%	93,0%	7,0%	0,0%
		Havelte en Uffelte	10,8%	81,5%	7,7%	0,0%
Vledder		0,0%	100,0%	0,0%	0,0%	
Totaal 2011-2018	Diever	7,2%	75,8%	13,0%	4,0%	
	Dwingeloo	4,4%	83,0%	11,0%	1,6%	
	Havelte en Uffelte	7,1%	82,1%	9,2%	1,6%	
	Vledder	4,7%	78,8%	11,8%	4,7%	

5. Bijlage: gebiedsindeling

In onderstaande tabel wordt getoond hoe we de gemeente op grond van de 4-cijferige postcodes hebben ingedeeld in gebieden. De indeling is tot stand gekomen met inachtneming van de volgende overwegingen:

- het aantal kinderen in een bepaald schooljaar, bepaalde groep of klas en een gebied is voldoende hoog om de resultaten te kunnen tonen. De ondergrens is gesteld op een aantal van 25 kinderen
- een gebied bestaat uit één of meerdere aaneengesloten postcode-4-gebieden
- zoveel als mogelijk wordt aangesloten bij reeds bestaande indelingen

Tabel 4 Samenstelling van de gebieden (aantallen kinderen in de periode 2011-2018 in groep 2, groep 7 en klas 2)

	gebiedsnaam			
	Diever	Dwingeloo	Havelte en Uffelte	Vledder
7971	0	0	656	0
7973	0	0	82	0
7974	0	0	15	0
7975	0	0	339	0
7981	421	0	0	0
7983	0	0	0	133
7984	40	0	0	0
7985	0	4	0	0
7986	46	0	0	0
7991	0	917	0	0
8351	0	0	112	0
8381	0	0	0	209
8382	0	0	0	23
8383	0	0	0	87
8384	0	0	0	114
8385	0	0	0	26
8386	0	0	0	11
8438	7	0	0	0
8439	6	0	0	0