

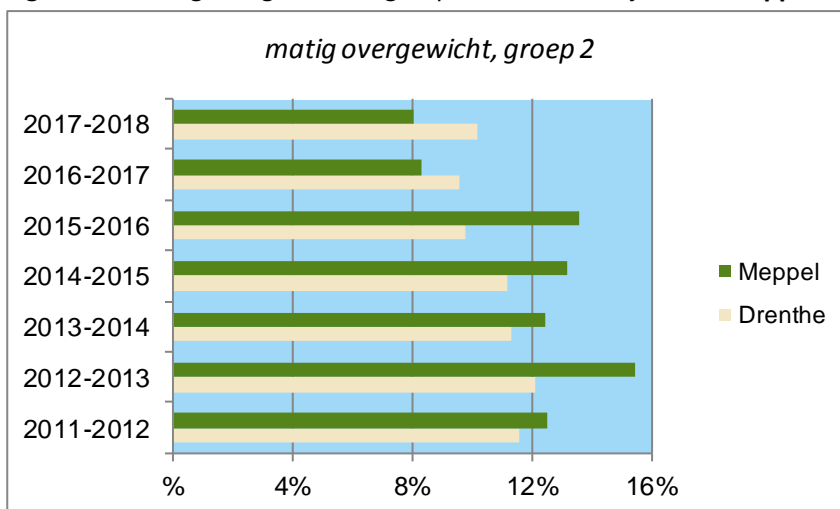
# BMI-GEGEVENS VAN DE JEUGD IN MEPPEL

## IN DE PERIODE 2011-2018

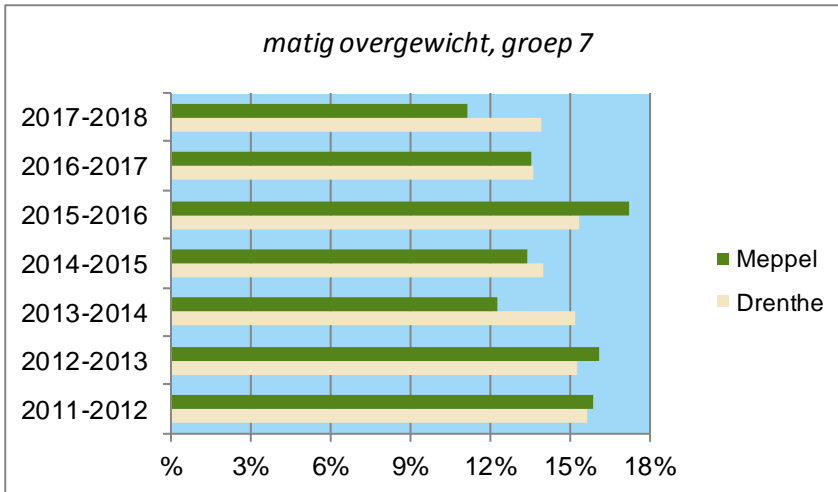
Hoe ontwikkelt overgewicht zich in de gemeente Meppel? En hoe verhoudt de gemeente Meppel zich daarin tot Drenthe? Met de onderstaande gegevens geven we een aanzet tot een antwoord op deze vragen. Dit doen we met gegevens uit het elektronisch kinddossier KD+ voor kinderen uit groep 2 en 7 van het basisonderwijs en jongeren uit klas 2 van het voortgezet onderwijs. Deze gegevens komen voort uit de meting en registratie van lengte en gewicht door medewerkers van de Jeugdgezondheidszorg (JGZ) op de basisscholen en scholen van het voortgezet onderwijs in Drenthe. Voor de bepaling van de resultaten voor klas 2 van het voortgezet onderwijs zijn ook resultaten van het Jongerenconsult in klas 1 t/m klas 3 in de analyse opgenomen. Vanuit de berekeningen van de Body Mass Index (BMI) en het hanteren van afkapwaarden naar geslacht en leeftijd delen we de kinderen verder in, in een aantal categorieën. We maken onderscheid tussen ondergewicht, normaal gewicht, matig overgewicht en obesitas (ernstig overgewicht). Daarbij hebben we de resultaten van de zeven voorgaande schooljaren naast elkaar gezet. In paragraaf 4 worden de resultaten in tabellen getoond voor de gemeente, de gebieden in de gemeente en de provincie Drenthe. Bij de cijfers voor de gemeente en voor Drenthe worden de resultaten van de statistische toetsing voor trends getoond. In de Bijlage wordt toegelicht hoe we de gemeente hebben ingedeeld in een aantal gebieden.

### 1. Matig overgewicht

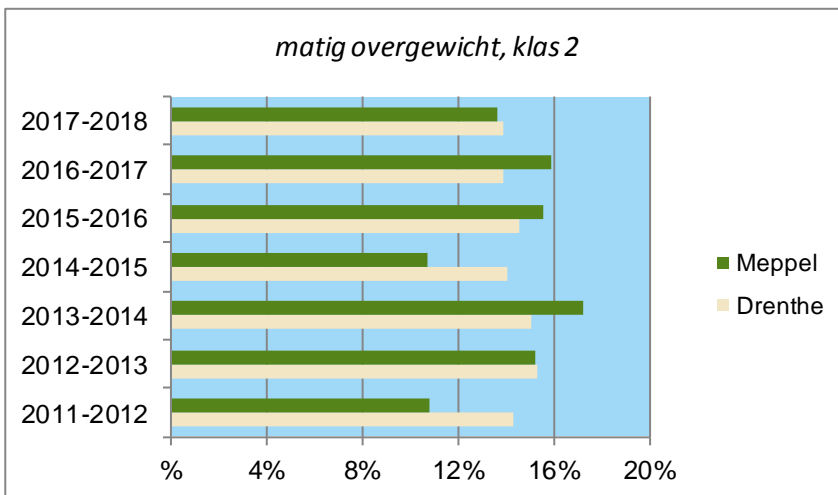
**Figuur 1:** matig overgewicht in groep 2, zeven schooljaren in **Meppel** en Drenthe



**Figuur 2:** matig overgewicht in groep 7, zeven schooljaren in **Meppel** en Drenthe

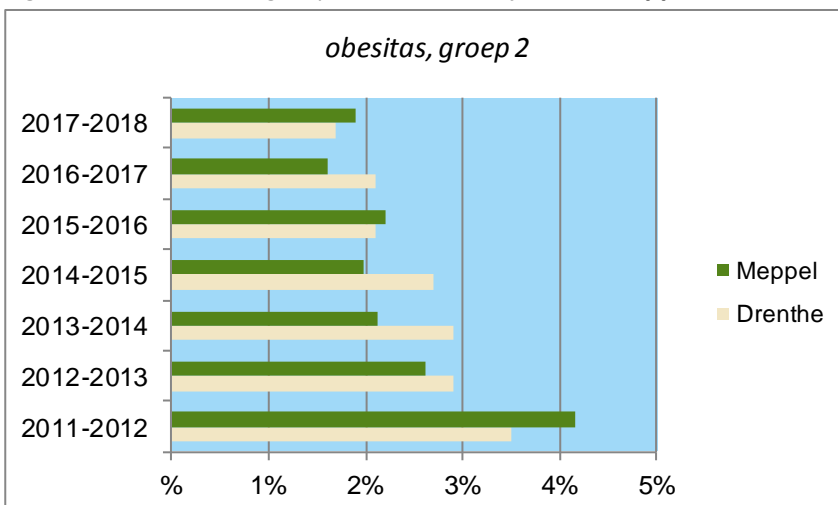


**Figuur 3:** matig overgewicht in klas 2, zeven schooljaren in **Meppel** en Drenthe

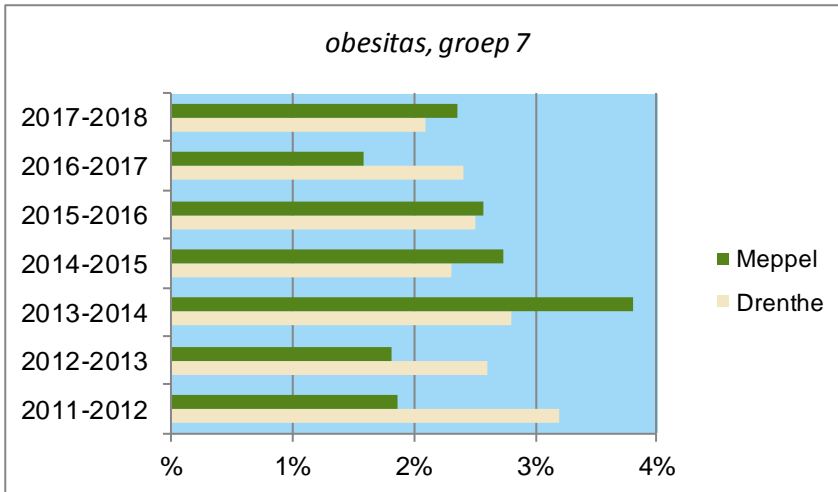


## 2. Obesitas

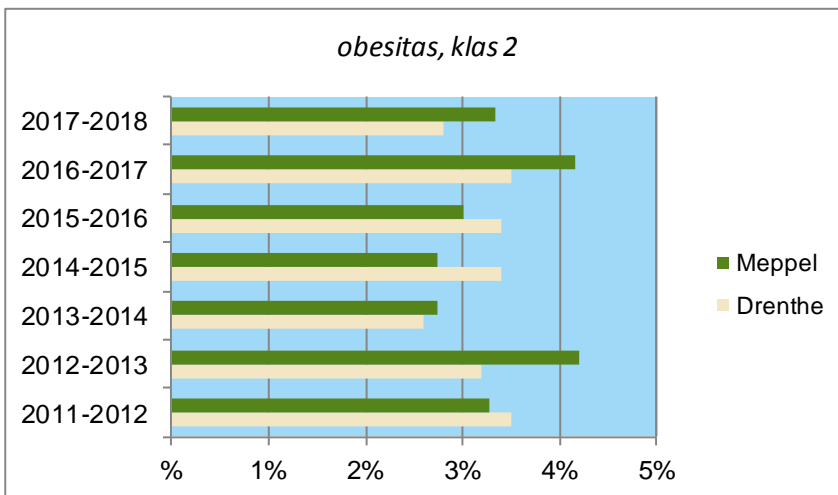
**Figuur 4:** obesitas in groep 2, zeven schooljaren in **Meppel** en Drenthe



**Figuur 5:** obesitas in groep 7, zeven schooljaren in **Meppel** en Drenthe

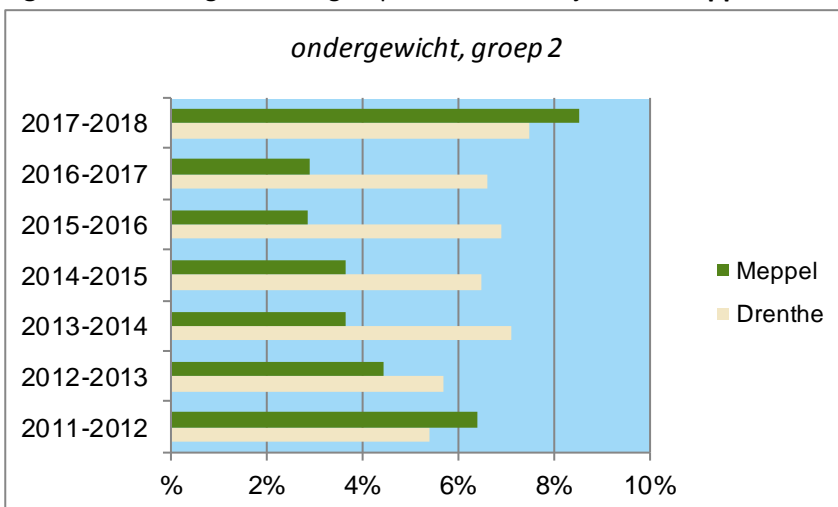


**Figuur 6:** obesitas in klas 2, zeven schooljaren in **Meppel** en Drenthe

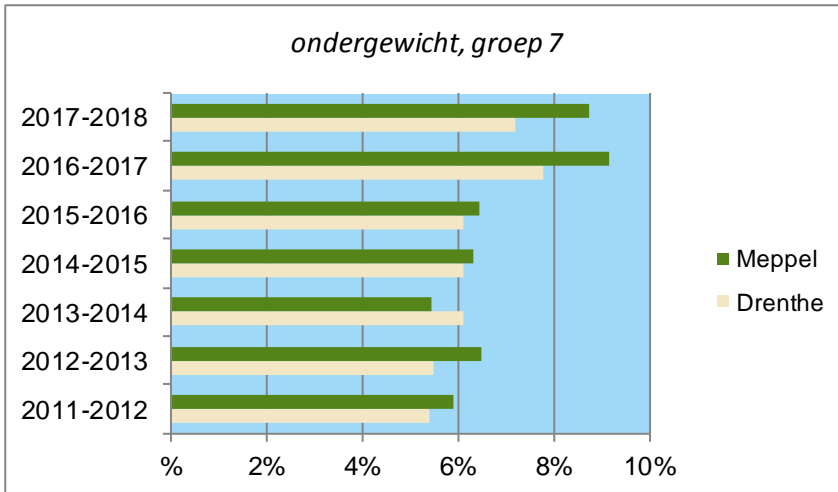


### 3. Ondergewicht

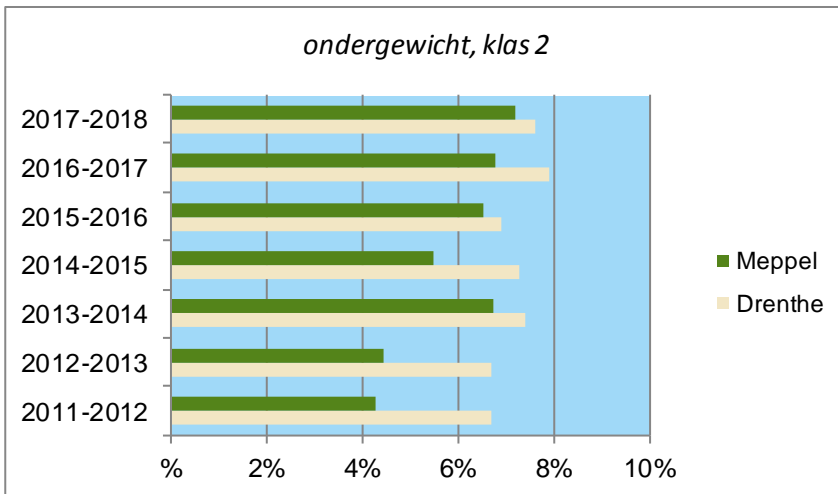
**Figuur 7:** ondergewicht in groep 2, zeven schooljaren in **Meppel** en Drenthe



**Figuur 8:** ondergewicht in groep 7, zeven schooljaren in **Meppel** en Drenthe



**Figuur 9:** ondergewicht in klas 2, zeven schooljaren in **Meppel** en Drenthe



## 4. Resultaten in tabellen

Tabel 1 Resultaten voor de gemeente

		Gewichtsklassen			
		Ondergewicht	Normaal gewicht	Matig overgewicht	Obesitas
		%	%	%	%
groep 2	2011-2012	6,4%	76,9%	12,5%	4,2%
	2012-2013	4,5%	77,5%	15,4%	2,6%
	2013-2014	3,6%	81,8%	12,4%	2,1%
	2014-2015	3,6%	81,2%	13,2%	2,0%
	2015-2016	2,8%	81,3%	13,6%	2,2%
	2016-2017	2,9%	87,2%	8,3%	1,6%
	2017-2018	8,5%	81,5%	8,1%	1,9%
	Totaal	4,5%	80,8%	12,2%	2,4%
groep 7	2011-2012	5,9%	76,3%	15,9%	1,9%
	2012-2013	6,5%	75,6%	16,1%	1,8%
	2013-2014	5,4%	78,5%	12,3%	3,8%
	2014-2015	6,3%	77,5%	13,4%	2,7%
	2015-2016	6,4%	73,8%	17,2%	2,6%
	2016-2017	9,1%	75,7%	13,6%	1,6%
	2017-2018	8,8%	77,8%	11,1%	2,4%
	Totaal	6,8%	76,4%	14,3%	2,4%
klas 2	2011-2012	4,3%	81,6%	10,8%	3,3%
	2012-2013	4,4%	76,1%	15,3%	4,2%
	2013-2014	6,8%	73,3%	17,3%	2,8%
	2014-2015	5,5%	81,0%	10,7%	2,7%
	2015-2016	6,5%	74,9%	15,6%	3,0%
	2016-2017	6,8%	73,2%	15,9%	4,2%
	2017-2018	7,2%	75,8%	13,6%	3,3%
	Totaal	5,9%	76,4%	14,3%	3,4%

Is er sprake van een significante verandering t.o.v. 2011 -2012?

Geen verandering  
Toename  
Afname



Tabel 2 Resultaten voor Drenthe

		Gewichtsklassen			
		Ondergewicht	Normaal gewicht	Matig overgewicht	Obesitas
		%	%	%	%
groep 2	2011-2012	5,4%	79,6%	11,6%	3,5%
	2012-2013	5,7%	79,3%	12,1%	2,9%
	2013-2014	7,1%	78,7%	11,3%	2,9%
	2014-2015	6,5%	79,6%	11,2%	2,7%
	2015-2016	6,9%	81,2%	9,8%	2,1%
	2016-2017	6,6%	81,8%	9,6%	2,1%
	2017-2018	7,5%	80,6%	10,2%	1,7%
	Totaal	6,5%	80,0%	10,9%	2,6%
groep 7	2011-2012	5,4%	75,8%	15,7%	3,2%
	2012-2013	5,5%	76,6%	15,2%	2,6%
	2013-2014	6,1%	75,8%	15,3%	2,8%
	2014-2015	6,1%	77,5%	14,1%	2,3%
	2015-2016	6,1%	76,0%	15,4%	2,5%
	2016-2017	7,8%	76,3%	13,6%	2,4%
	2017-2018	7,2%	76,8%	13,9%	2,1%
	Totaal	6,3%	76,4%	14,8%	2,6%
klas 2	2011-2012	6,7%	75,6%	14,3%	3,5%
	2012-2013	6,7%	74,7%	15,4%	3,2%
	2013-2014	7,4%	74,9%	15,1%	2,6%
	2014-2015	7,3%	75,3%	14,1%	3,4%
	2015-2016	6,9%	75,1%	14,6%	3,4%
	2016-2017	7,9%	74,7%	13,9%	3,5%
	2017-2018	7,6%	75,7%	13,9%	2,8%
	Totaal	7,2%	75,1%	14,5%	3,2%

Is er sprake van een significante verandering t.o.v. 2011 -2012?

Geen verandering  
 Toename  
 Afname



Tabel 3 Resultaten voor gebieden in de gemeente

		Gewichtsklassen				
		Ondergewicht	Normaal gewicht	Matig overgewicht	Obesitas	
		%	%	%	%	
groep 2	2011-2012	Koedijkslanden	7,9%	74,1%	12,2%	5,8%
		Meppel centrum	2,4%	82,9%	14,6%	0,0%
		Nijeveen	4,3%	78,3%	13,0%	4,3%
		Oosterboer	10,1%	73,4%	12,7%	3,8%
		Watertoren	1,8%	83,6%	10,9%	3,6%
	2012-2013	Koedijkslanden	3,1%	79,2%	15,4%	2,3%
		Meppel centrum	13,8%	70,7%	12,1%	3,4%
		Nijeveen	2,0%	86,0%	12,0%	0,0%
		Oosterboer	1,2%	81,2%	16,5%	1,2%
		Watertoren	5,1%	67,8%	20,3%	6,8%
	=	=	=	=	=	=
	2016-2017	Koedijkslanden	2,3%	82,3%	13,1%	2,3%
		Meppel centrum	2,6%	84,6%	7,7%	5,1%
		Nijeveen	8,1%	89,2%	2,7%	0,0%
		Oosterboer	0,0%	96,9%	3,1%	0,0%
		Watertoren	4,9%	87,8%	7,3%	0,0%
	2017-2018	Koedijkslanden	7,8%	80,0%	11,1%	1,1%
		Meppel centrum	12,0%	80,0%	8,0%	0,0%
		Nijeveen	6,5%	87,1%	3,2%	3,2%
		Oosterboer	5,1%	87,2%	5,1%	2,6%
Watertoren		15,4%	73,1%	7,7%	3,8%	
Totaal 2011-2018	Koedijkslanden	3,9%	79,3%	14,0%	2,8%	
	Meppel centrum	6,8%	83,8%	7,9%	1,4%	
	Nijeveen	4,1%	84,6%	10,1%	1,1%	
	Oosterboer	4,5%	81,0%	12,3%	2,2%	
	Watertoren	4,4%	79,1%	12,8%	3,7%	

		Gewichtsklassen			
		Ondergewicht	Normaal gewicht	Matig overgewicht	Obesitas
		%	%	%	%
2011-2012	Koedijklanden	7,3%	75,6%	17,1%	0,0%
	Meppel centrum	5,3%	86,8%	7,9%	0,0%
	Nijeveen	0,0%	75,6%	20,0%	4,4%
	Oosterboer	7,6%	76,3%	15,3%	0,8%
	Watertoren	5,3%	68,4%	18,4%	7,9%
2012-2013	Koedijklanden	4,8%	75,2%	19,0%	1,0%
	Meppel centrum	6,3%	75,0%	18,8%	0,0%
	Nijeveen	10,6%	74,2%	15,2%	0,0%
	Oosterboer	7,9%	78,7%	11,8%	1,6%
	Watertoren	0,0%	69,2%	20,5%	10,3%
=	=	=	=	=	=
groep 7 2016-2017	Koedijklanden	9,6%	76,3%	11,4%	2,6%
	Meppel centrum	4,5%	77,3%	18,2%	0,0%
	Nijeveen	14,3%	78,6%	4,8%	2,4%
	Oosterboer	13,4%	71,6%	14,9%	0,0%
	Watertoren	2,0%	76,0%	20,0%	2,0%
2017-2018	Koedijklanden	6,7%	76,0%	16,0%	1,3%
	Meppel centrum	13,0%	76,1%	6,5%	4,3%
	Nijeveen	2,4%	82,9%	14,6%	0,0%
	Oosterboer	9,2%	79,3%	6,9%	4,6%
	Watertoren	12,5%	75,0%	12,5%	0,0%
Totaal 2011-2018	Koedijklanden	6,3%	77,1%	13,7%	2,9%
	Meppel centrum	7,5%	75,7%	14,7%	2,1%
	Nijeveen	6,2%	78,2%	14,2%	1,3%
	Oosterboer	8,5%	76,6%	13,0%	1,9%
	Watertoren	4,7%	72,3%	18,9%	4,1%



		Gewichtsklassen			
		Ondergewicht	Normaal gewicht	Matig overgewicht	Obesitas
		%	%	%	%
2011-2012	Koedijkslanden	5,0%	82,5%	10,0%	2,5%
	Meppel centrum	3,3%	73,3%	23,3%	0,0%
	Nijeveen	4,5%	90,9%	2,3%	2,3%
	Oosterboer	5,2%	82,6%	9,6%	2,6%
	Watertoren	0,0%	72,2%	16,7%	11,1%
2012-2013	Koedijkslanden	4,8%	76,0%	16,8%	2,4%
	Meppel centrum	8,2%	75,5%	14,3%	2,0%
	Nijeveen	5,7%	78,6%	11,4%	4,3%
	Oosterboer	2,9%	75,9%	14,9%	6,3%
	Watertoren	2,9%	73,5%	20,6%	2,9%
=	=	=	=	=	=
klas 2 2016-2017	Koedijkslanden	6,0%	67,5%	21,4%	5,1%
	Meppel centrum	9,8%	72,5%	15,7%	2,0%
	Nijeveen	6,0%	78,0%	14,0%	2,0%
	Oosterboer	7,1%	78,8%	11,5%	2,7%
	Watertoren	5,7%	69,8%	15,1%	9,4%
2017-2018	Koedijkslanden	9,3%	71,4%	15,0%	4,3%
	Meppel centrum	4,7%	81,4%	9,3%	4,7%
	Nijeveen	4,8%	80,6%	14,5%	0,0%
	Oosterboer	7,7%	79,8%	8,7%	3,8%
	Watertoren	5,0%	67,5%	25,0%	2,5%
Totaal 2011-2018	Koedijkslanden	5,8%	73,8%	17,0%	3,4%
	Meppel centrum	6,4%	77,5%	14,6%	1,5%
	Nijeveen	6,0%	79,6%	11,9%	2,5%
	Oosterboer	6,5%	78,7%	11,7%	3,0%
	Watertoren	3,9%	70,1%	18,1%	7,8%

## 5. Bijlage: gebiedsindeling

In onderstaande tabel wordt getoond hoe we de gemeente op grond van de 4-cijferige postcodes hebben ingedeeld in gebieden. De indeling is tot stand gekomen met inachtneming van de volgende overwegingen:

- het aantal kinderen in een bepaald schooljaar, bepaalde groep of klas en een gebied is voldoende hoog om de resultaten te kunnen tonen. De ondergrens is gesteld op een aantal van 25 kinderen
- een gebied bestaat uit één of meerdere aaneengesloten postcode-4-gebieden
- zoveel als mogelijk wordt aangesloten bij reeds bestaande indelingen

**Tabel 4 Samenstelling van de gebieden (aantallen kinderen in de periode 2011-2018 in groep 2, groep 7 en klas 2)**

	gebiedsnaam				
	Koedijkslanden	Meppel centrum	Nijeveen	Oosterboer	Watertoren
7941	0	899	0	0	0
7942	0	0	0	0	873
7943	0	0	0	2046	0
7944	2457	0	0	0	0
7948	0	0	1041	0	0
7949	0	0	0	30	0
7965	0	0	0	25	0
7966	0	0	0	13	0