

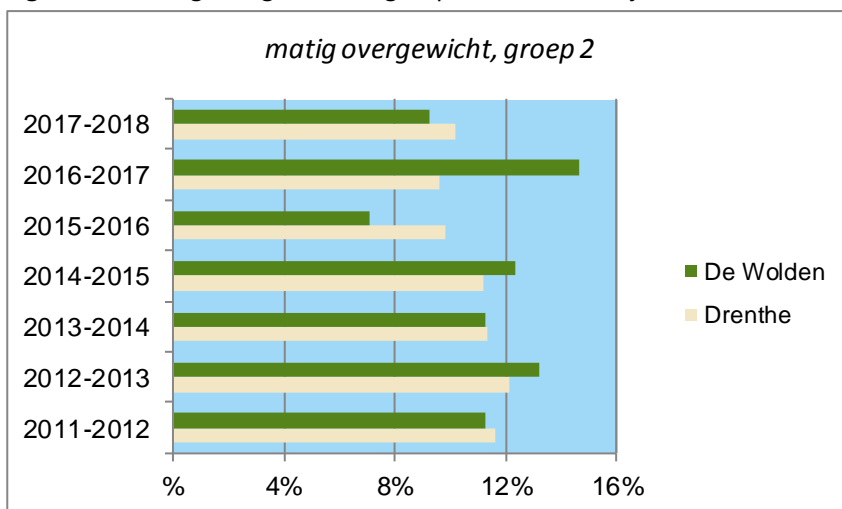
BMI-GEGEVENS VAN DE JEUGD IN DE WOLDEN

IN DE PERIODE 2011-2018

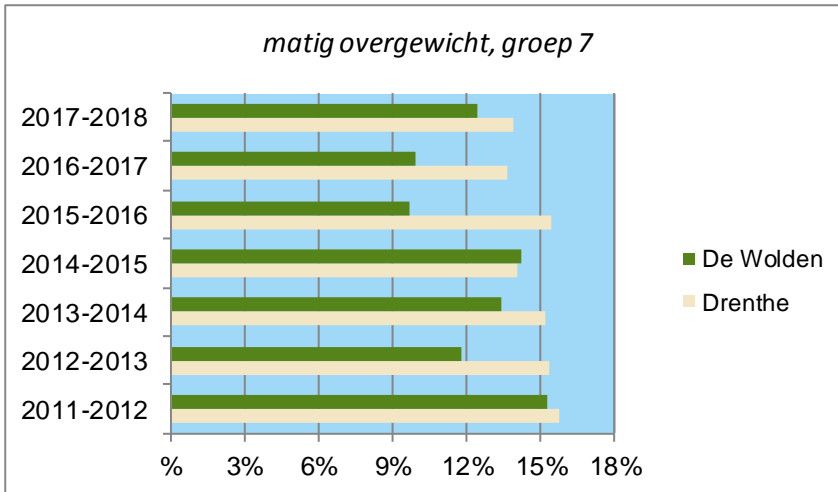
Hoe ontwikkelt overgewicht zich in de gemeente De Wolden? En hoe verhoudt de gemeente De Wolden zich daarin tot Drenthe? Met de onderstaande gegevens geven we een aanzet tot een antwoord op deze vragen. Dit doen we met gegevens uit het elektronisch kinddossier KD+ voor kinderen uit groep 2 en 7 van het basisonderwijs en jongeren uit klas 2 van het voortgezet onderwijs. Deze gegevens komen voort uit de meting en registratie van lengte en gewicht door medewerkers van de Jeugdgezondheidszorg (JGZ) op de basisscholen en scholen van het voortgezet onderwijs in Drenthe. Voor de bepaling van de resultaten voor klas 2 van het voortgezet onderwijs zijn ook resultaten van het Jongerenconsult in klas 1 t/m klas 3 in de analyse opgenomen. Vanuit de berekeningen van de Body Mass Index (BMI) en het hanteren van afkapwaarden naar geslacht en leeftijd delen we de kinderen verder in, in een aantal categorieën. We maken onderscheid tussen ondergewicht, normaal gewicht, matig overgewicht en obesitas (ernstig overgewicht). Daarbij hebben we de resultaten van de zeven voorgaande schooljaren naast elkaar gezet. In paragraaf 4 worden de resultaten in tabellen getoond voor de gemeente, de gebieden in de gemeente en de provincie Drenthe. Bij de cijfers voor de gemeente en voor Drenthe worden de resultaten van de statistische toetsing voor trends getoond. In de Bijlage wordt toegelicht hoe we de gemeente hebben ingedeeld in een aantal gebieden.

1. Matig overgewicht

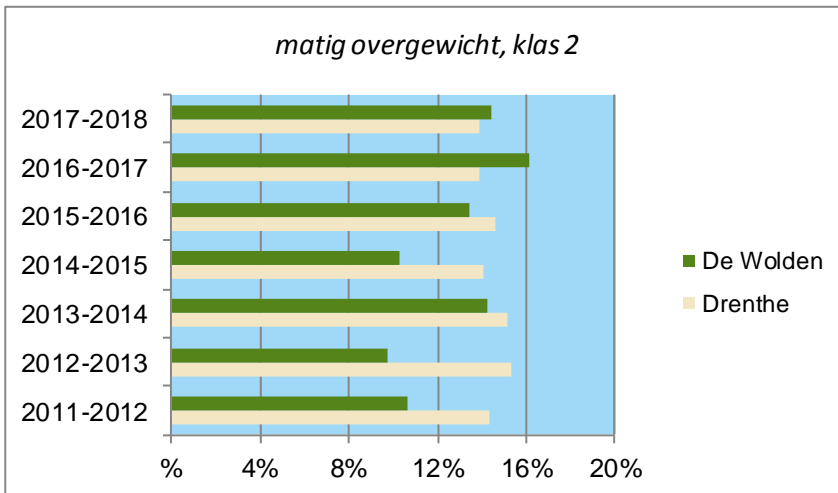
Figuur 1: matig overgewicht in groep 2, zeven schooljaren in **De Wolden** en Drenthe



Figuur 2: matig overgewicht in groep 7, zeven schooljaren in **De Wolden** en Drenthe

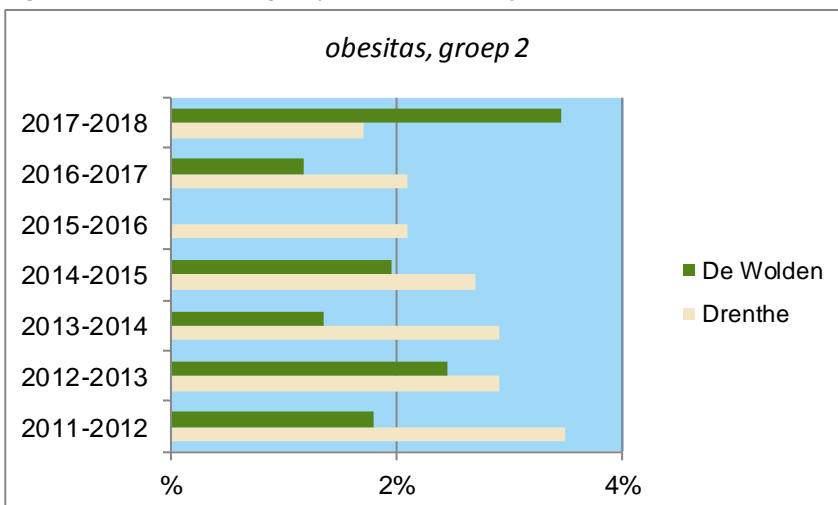


Figuur 3: matig overgewicht in klas 2, zeven schooljaren in **De Wolden** en Drenthe

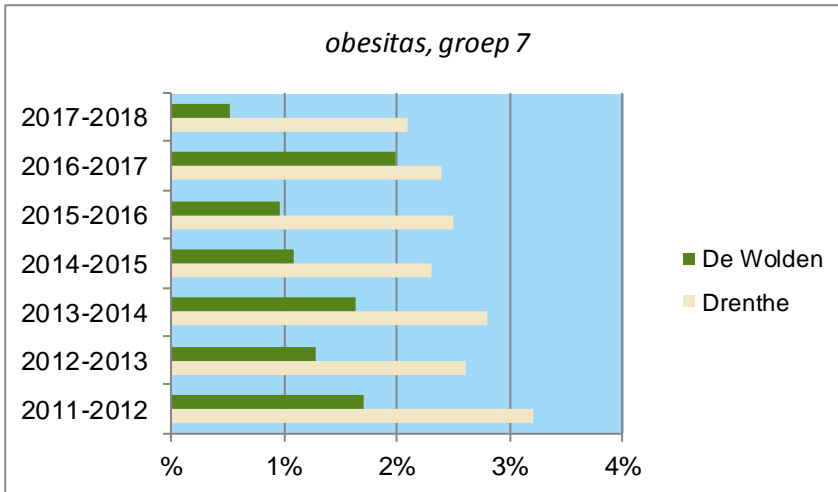


2. Obesitas

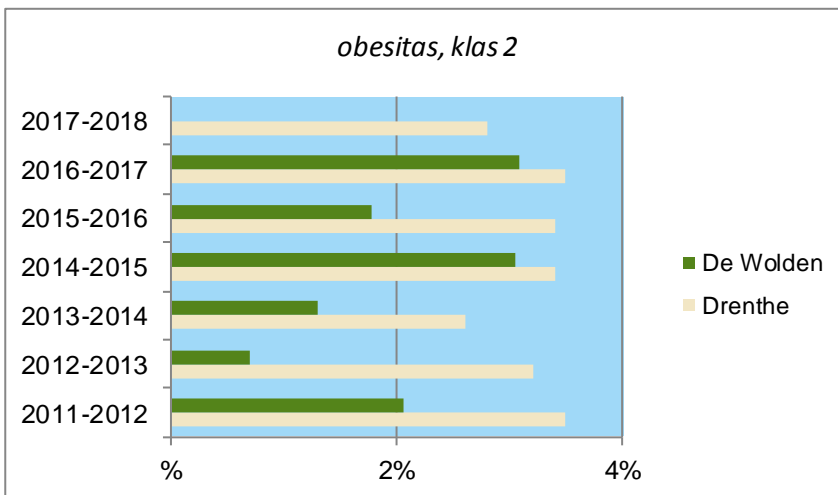
Figuur 4: obesitas in groep 2, zeven schooljaren in **De Wolden** en Drenthe



Figuur 5: obesitas in groep 7, zeven schooljaren in **De Wolden** en Drenthe

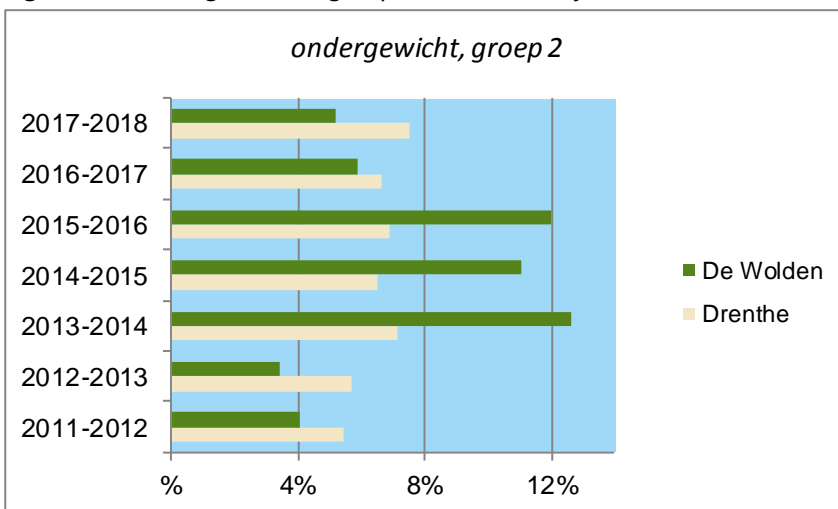


Figuur 6: obesitas in klas 2, zeven schooljaren in **De Wolden** en Drenthe

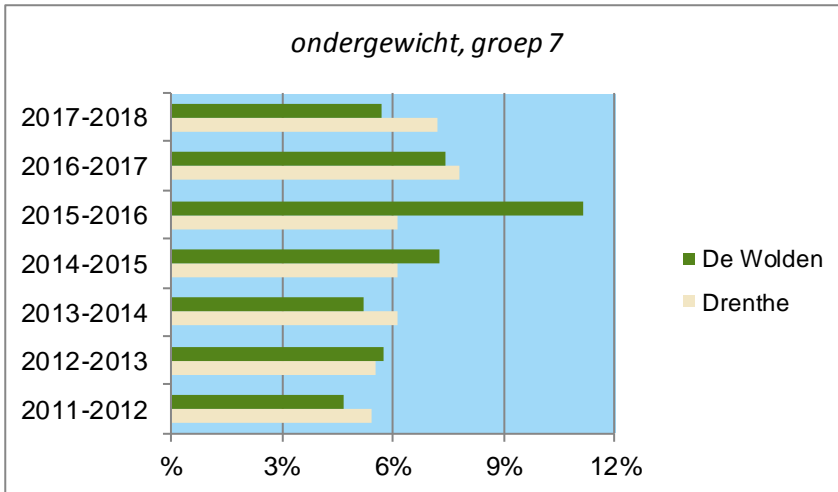


3. Ondergewicht

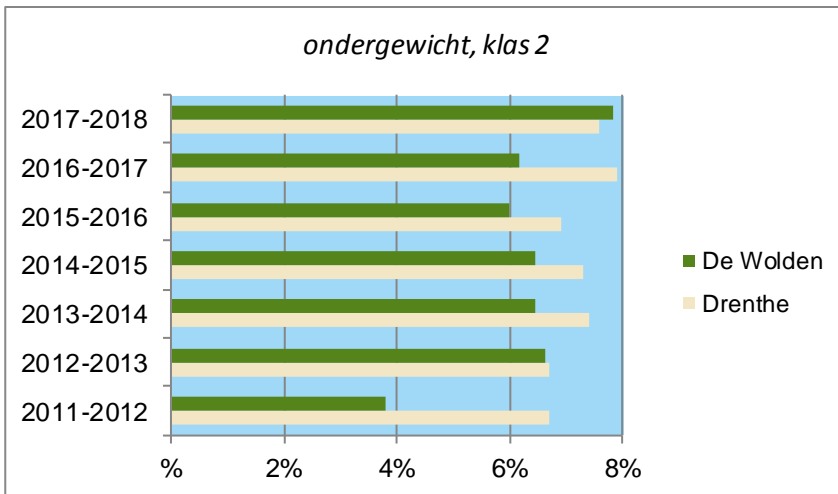
Figuur 7: ondergewicht in groep 2, zeven schooljaren in **De Wolden** en Drenthe



Figuur 8: ondergewicht in groep 7, zeven schooljaren in **De Wolden** en Drenthe



Figuur 9: ondergewicht in klas 2, zeven schooljaren in **De Wolden** en Drenthe



4. Resultaten in tabellen

Tabel 1 Resultaten voor de gemeente

		Gewichtsklassen			
		Ondergewicht	Normaal gewicht	Matig overgewicht	Obesitas
		%	%	%	%
groep 2	2011-2012	4,0%	83,0%	11,2%	1,8%
	2012-2013	3,4%	81,0%	13,2%	2,4%
	2013-2014	12,6%	74,8%	11,3%	1,4%
	2014-2015	11,0%	74,7%	12,3%	1,9%
	2015-2016	12,0%	81,0%	7,1%	0,0%
	2016-2017	5,8%	78,4%	14,6%	1,2%
	2017-2018	5,2%	82,2%	9,2%	3,4%
	Totaal	7,7%	79,4%	11,3%	1,7%
groep 7	2011-2012	4,7%	78,4%	15,3%	1,7%
	2012-2013	5,7%	81,3%	11,7%	1,3%
	2013-2014	5,2%	79,8%	13,4%	1,6%
	2014-2015	7,3%	77,5%	14,2%	1,1%
	2015-2016	11,1%	78,3%	9,7%	1,0%
	2016-2017	7,4%	80,7%	9,9%	2,0%
	2017-2018	5,7%	81,4%	12,4%	0,5%
	Totaal	6,6%	79,6%	12,5%	1,3%
klas 2	2011-2012	3,8%	83,5%	10,7%	2,1%
	2012-2013	6,6%	82,9%	9,8%	0,7%
	2013-2014	6,5%	78,1%	14,2%	1,3%
	2014-2015	6,5%	80,2%	10,3%	3,0%
	2015-2016	6,0%	78,8%	13,4%	1,8%
	2016-2017	6,2%	74,6%	16,2%	3,1%
	2017-2018	7,8%	77,8%	14,4%	0,0%
	Totaal	6,1%	79,4%	12,7%	1,7%

Is er sprake van een significante verandering t.o.v. 2011 -2012?

Geen verandering

Toename

Afname



Tabel 2 Resultaten voor Drenthe

		Gewichtsklassen			
		Ondergewicht	Normaal gewicht	Matig overgewicht	Obesitas
		%	%	%	%
groep 2	2011-2012	5,4%	79,6%	11,6%	3,5%
	2012-2013	5,7%	79,3%	12,1%	2,9%
	2013-2014	7,1%	78,7%	11,3%	2,9%
	2014-2015	6,5%	79,6%	11,2%	2,7%
	2015-2016	6,9%	81,2%	9,8%	2,1%
	2016-2017	6,6%	81,8%	9,6%	2,1%
	2017-2018	7,5%	80,6%	10,2%	1,7%
	Totaal	6,5%	80,0%	10,9%	2,6%
groep 7	2011-2012	5,4%	75,8%	15,7%	3,2%
	2012-2013	5,5%	76,6%	15,2%	2,6%
	2013-2014	6,1%	75,8%	15,3%	2,8%
	2014-2015	6,1%	77,5%	14,1%	2,3%
	2015-2016	6,1%	76,0%	15,4%	2,5%
	2016-2017	7,8%	76,3%	13,6%	2,4%
	2017-2018	7,2%	76,8%	13,9%	2,1%
	Totaal	6,3%	76,4%	14,8%	2,6%
klas 2	2011-2012	6,7%	75,6%	14,3%	3,5%
	2012-2013	6,7%	74,7%	15,4%	3,2%
	2013-2014	7,4%	74,9%	15,1%	2,6%
	2014-2015	7,3%	75,3%	14,1%	3,4%
	2015-2016	6,9%	75,1%	14,6%	3,4%
	2016-2017	7,9%	74,7%	13,9%	3,5%
	2017-2018	7,6%	75,7%	13,9%	2,8%
	Totaal	7,2%	75,1%	14,5%	3,2%

Is er sprake van een significante verandering t.o.v. 2011 -2012?

Geen verandering
 Toename
 Afname



Tabel 3 Resultaten voor gebieden in de gemeente

		Gewichtsklassen			
		Ondergewicht	Normaal gewicht	Matig overgewicht	Obesitas
		%	%	%	%
2011-2012	De Wijk en Koekange	2,4%	88,1%	7,1%	2,4%
	Ruinen	2,6%	89,5%	7,9%	0,0%
	Ruinerwold	4,7%	83,7%	9,3%	2,3%
	Zuidwolde	5,0%	78,0%	15,0%	2,0%
2012-2013	De Wijk en Koekange	4,3%	76,6%	17,0%	2,1%
	Ruinen	4,2%	87,5%	8,3%	0,0%
	Ruinerwold	2,4%	81,0%	14,3%	2,4%
	Zuidwolde	3,3%	81,5%	12,0%	3,3%
=	=	=	=	=	=
groep 2 2016-2017	De Wijk en Koekange	2,9%	80,0%	14,3%	2,9%
	Ruinen	11,5%	73,1%	15,4%	0,0%
	Ruinerwold	7,1%	78,6%	14,3%	0,0%
	Zuidwolde	4,9%	79,3%	14,6%	1,2%
2017-2018	De Wijk en Koekange	2,9%	85,7%	5,7%	5,7%
	Ruinen	3,4%	75,9%	17,2%	3,4%
	Ruinerwold	7,4%	85,2%	3,7%	3,7%
	Zuidwolde	6,0%	81,9%	9,6%	2,4%
Totaal 2011-2018	De Wijk en Koekange	6,8%	80,1%	11,0%	2,1%
	Ruinen	8,8%	80,0%	10,2%	1,0%
	Ruinerwold	6,7%	80,3%	11,2%	1,8%
	Zuidwolde	8,0%	78,5%	11,7%	1,8%

		Gewichtsklassen			
		Ondergewicht	Normaal gewicht	Matig overgewicht	Obesitas
		%	%	%	%
2011-2012	De Wijk en Koekange	1,8%	75,0%	21,4%	1,8%
	Ruinen	2,8%	80,6%	11,1%	5,6%
	Ruinerwold	11,1%	66,7%	22,2%	0,0%
	Zuidwolde	4,6%	83,3%	11,1%	0,9%
2012-2013	De Wijk en Koekange	5,1%	74,6%	20,3%	0,0%
	Ruinen	3,4%	87,9%	5,2%	3,4%
	Ruinerwold	11,7%	73,3%	13,3%	1,7%
	Zuidwolde	4,3%	84,8%	10,1%	0,7%
=	=	=	=	=	=
groep 7 2016-2017	De Wijk en Koekange	12,8%	79,5%	5,1%	2,6%
	Ruinen	7,5%	80,0%	10,0%	2,5%
	Ruinerwold	4,8%	83,3%	11,9%	0,0%
	Zuidwolde	6,2%	80,2%	11,1%	2,5%
2017-2018	De Wijk en Koekange	7,0%	74,4%	16,3%	2,3%
	Ruinen	0,0%	96,4%	3,6%	0,0%
	Ruinerwold	4,4%	77,8%	17,8%	0,0%
	Zuidwolde	7,7%	82,1%	10,3%	0,0%
Totaal 2011-2018	De Wijk en Koekange	8,0%	74,5%	16,4%	1,1%
	Ruinen	4,7%	85,2%	8,4%	1,7%
	Ruinerwold	6,9%	75,6%	16,4%	1,1%
	Zuidwolde	6,4%	81,9%	10,3%	1,4%

		Gewichtsklassen			
		Ondergewicht	Normaal gewicht	Matig overgewicht	Obesitas
		%	%	%	%
2011-2012	De Wijk en Koekange	8,3%	80,6%	11,1%	0,0%
	Ruinen	2,2%	82,6%	13,0%	2,2%
	Ruinerwold	1,7%	84,7%	6,8%	6,8%
	Zuidwolde	2,6%	85,1%	11,4%	0,9%
2012-2013	De Wijk en Koekange	11,9%	79,1%	9,0%	0,0%
	Ruinen	3,8%	94,2%	1,9%	0,0%
	Ruinerwold	11,5%	76,9%	11,5%	0,0%
	Zuidwolde	2,6%	82,8%	12,9%	1,7%
=	=	=	=	=	=
klas 2 2016-2017	De Wijk en Koekange	10,5%	69,8%	18,6%	1,2%
	Ruinen	8,2%	72,1%	14,8%	4,9%
	Ruinerwold	1,6%	76,6%	17,2%	4,7%
	Zuidwolde	3,8%	80,0%	13,8%	2,5%
2017-2018	De Wijk en Koekange	9,1%	75,8%	15,2%	0,0%
	Ruinen	4,8%	81,0%	14,3%	0,0%
	Ruinerwold	7,0%	73,7%	19,3%	0,0%
	Zuidwolde	9,0%	80,8%	10,3%	0,0%
Totaal 2011-2018	De Wijk en Koekange	8,8%	77,6%	12,8%	0,8%
	Ruinen	5,0%	82,9%	9,9%	2,2%
	Ruinerwold	5,3%	76,1%	15,9%	2,8%
	Zuidwolde	5,4%	80,8%	12,3%	1,6%

5. Bijlage: gebiedsindeling

In onderstaande tabel wordt getoond hoe we de gemeente op grond van de 4-cijferige postcodes hebben ingedeeld in gebieden. De indeling is tot stand gekomen met inachtneming van de volgende overwegingen:

- het aantal kinderen in een bepaald schooljaar, bepaalde groep of klas en een gebied is voldoende hoog om de resultaten te kunnen tonen. De ondergrens is gesteld op een aantal van 25 kinderen
- een gebied bestaat uit één of meerdere aaneengesloten postcode-4-gebieden
- zoveel als mogelijk wordt aangesloten bij reeds bestaande indelingen

Tabel 4 Samenstelling van de gebieden (aantallen kinderen in de periode 2011-2018 in groep 2, groep 7 en klas 2)

	gebiedsnaam			
	De Wijk en Koekange	Ruinen	Ruinerwold	Zuidwolde
7705	0	0	0	29
7921	0	0	0	1323
7924	0	0	0	198
7925	0	0	0	62
7926	0	0	0	249
7927	0	0	0	188
7932	0	88	0	0
7935	0	16	0	0
7957	627	0	0	0
7958	528	0	0	0
7961	0	0	968	0
7963	0	703	0	0
7964	0	58	0	0