

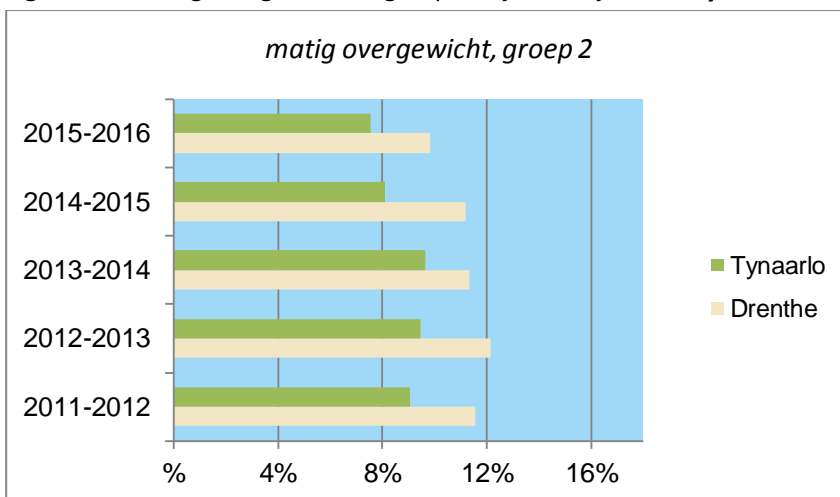
# BMI-GEGEVENS VAN DE JEUGD IN TYNAARLO

## IN DE PERIODE 2011-2016

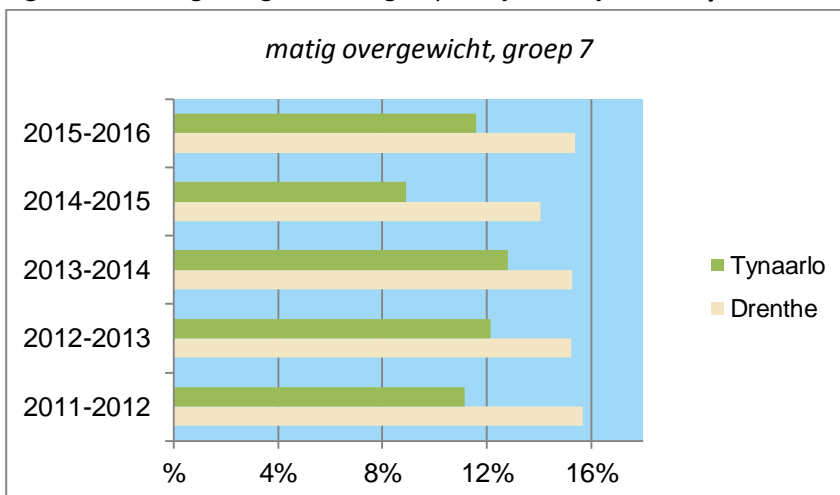
Hoe ontwikkelt overgewicht zich in de gemeente Tynaarlo? En hoe verhoudt de gemeente Tynaarlo zich daarin tot Drenthe? Met de onderstaande gegevens geven we een aanzet tot een antwoord op deze vragen. Dit doen we met gegevens uit het elektronisch kinddossier KD+ voor kinderen uit groep 2 en 7 van het basisonderwijs en jongeren uit klas 2 van het voortgezet onderwijs. Deze gegevens komen voort uit de meting en registratie van lengte en gewicht door medewerkers van de Jeugdgezondheidszorg (JGZ) op de basisscholen en scholen van het voortgezet onderwijs in Drenthe. Vanuit de berekeningen van de Body Mass Index (BMI) en het hanteren van afkapwaarden naar geslacht en leeftijd delen we de kinderen verder in, in een aantal categorieën. We maken onderscheid tussen ondergewicht, normaal gewicht, matig overgewicht en obesitas (ernstig overgewicht). Daarbij hebben we de resultaten van de vijf voorgaande schooljaren naast elkaar gezet. In paragraaf 4 worden de resultaten in tabellen getoond voor de gemeente, de gebieden in de gemeente en de provincie Drenthe. Bij de cijfers voor de gemeente en voor Drenthe worden de resultaten van de statistische toetsing voor trends getoond. In de Bijlage wordt toegelicht hoe we de gemeente hebben ingedeeld in een aantal gebieden.

### 1. Matig overgewicht

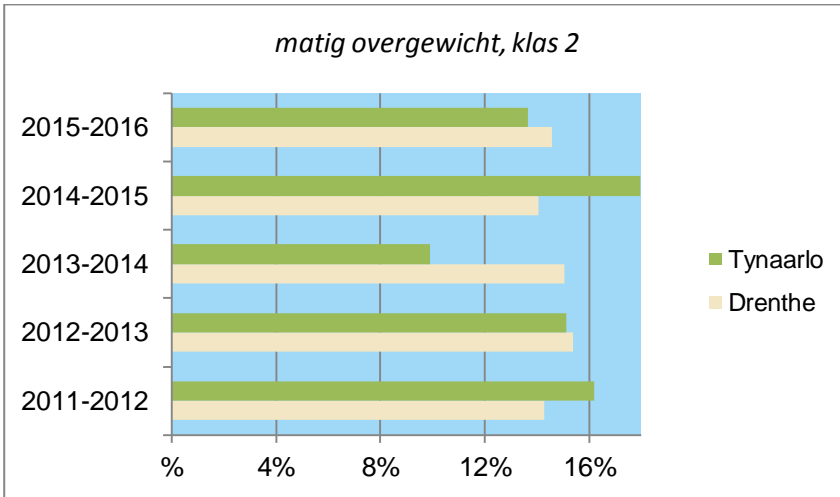
**Figuur 1:** matig overgewicht in groep 2, vijf schooljaren in **Tynaarlo** en Drenthe



**Figuur 2:** matig overgewicht in groep 7, vijf schooljaren in **Tynaarlo** en Drenthe

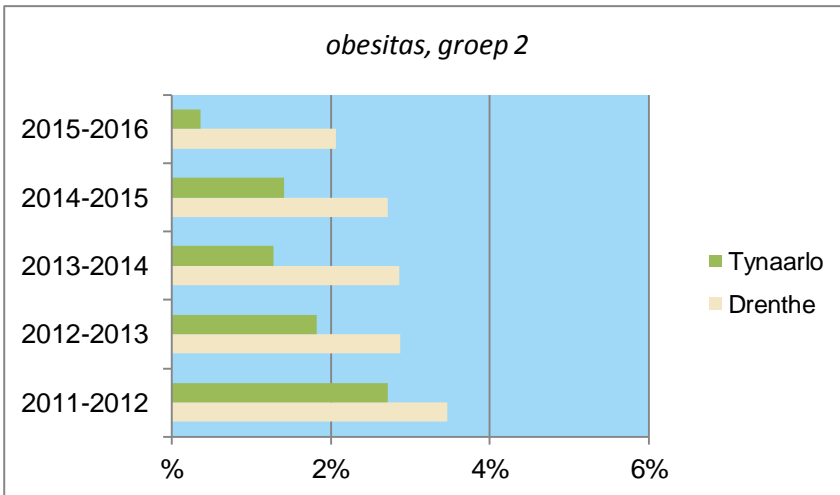


**Figuur 3:** matig overgewicht in klas 2, vijf schooljaren in **Tynaarlo** en Drenthe

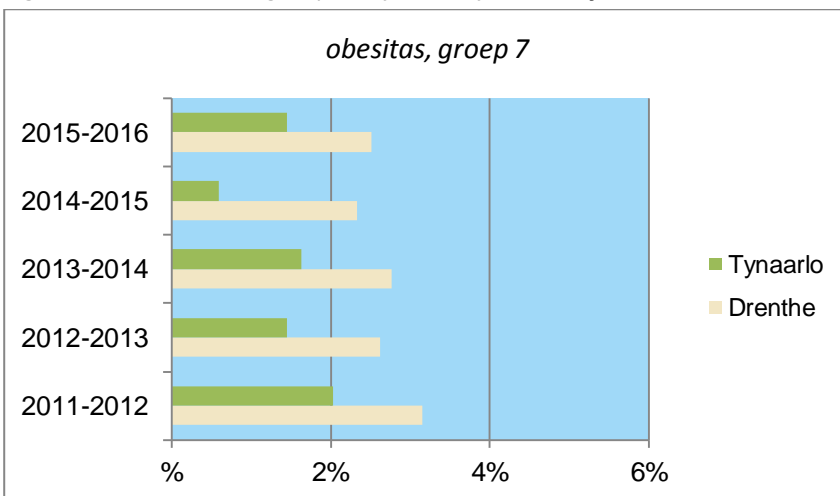


## 2. Obesitas

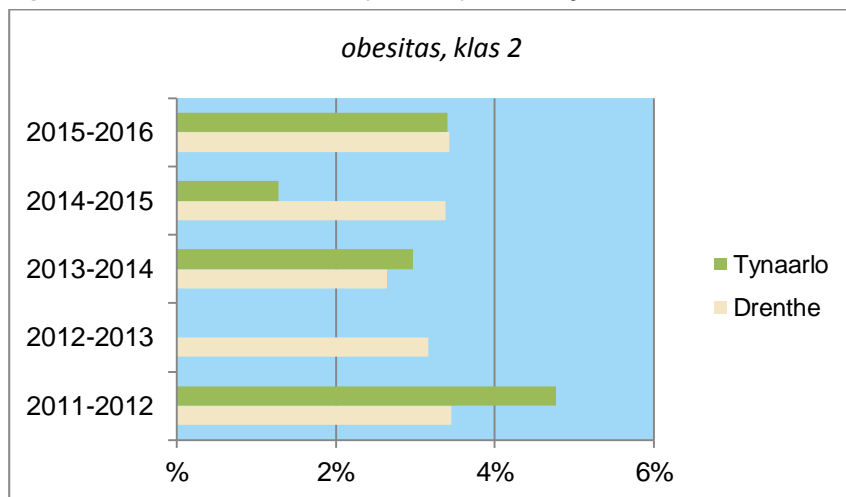
**Figuur 4:** obesitas in groep 2, vijf schooljaren in **Tynaarlo** en Drenthe



**Figuur 5:** obesitas in groep 7, vijf schooljaren in **Tynaarlo** en Drenthe

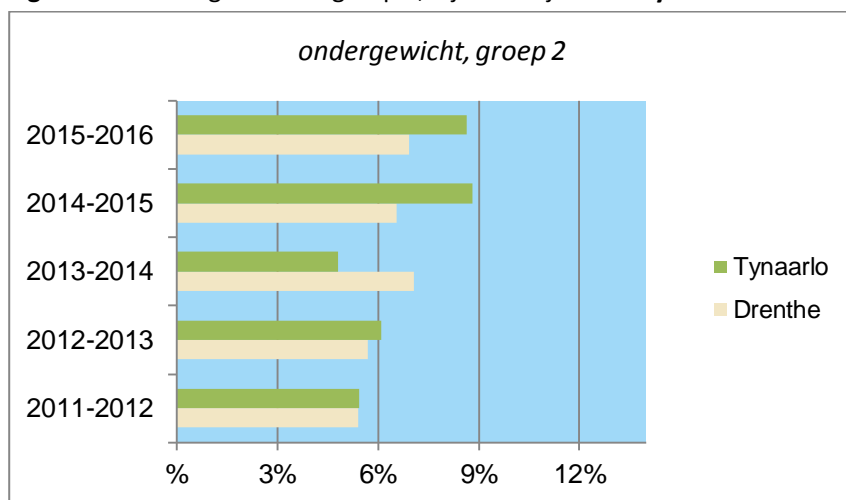


**Figuur 6:** obesitas in klas 2, vijf schooljaren in **Tynaarlo** en Drenthe

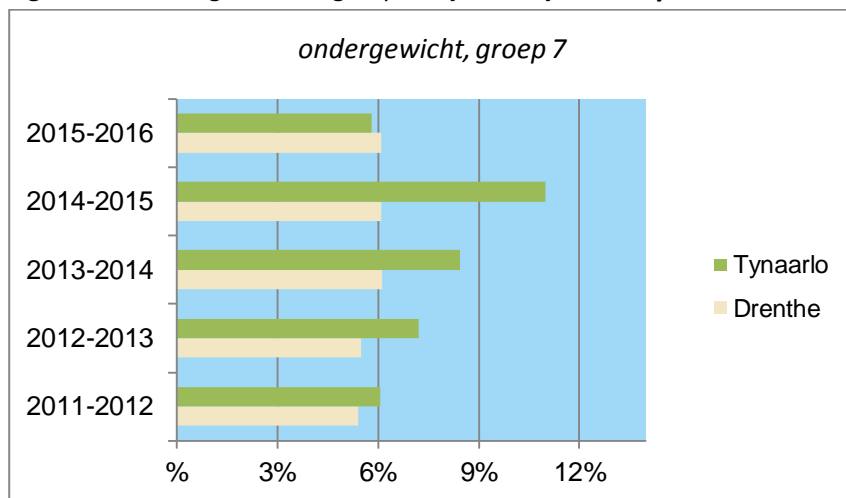


### 3. Ondergewicht

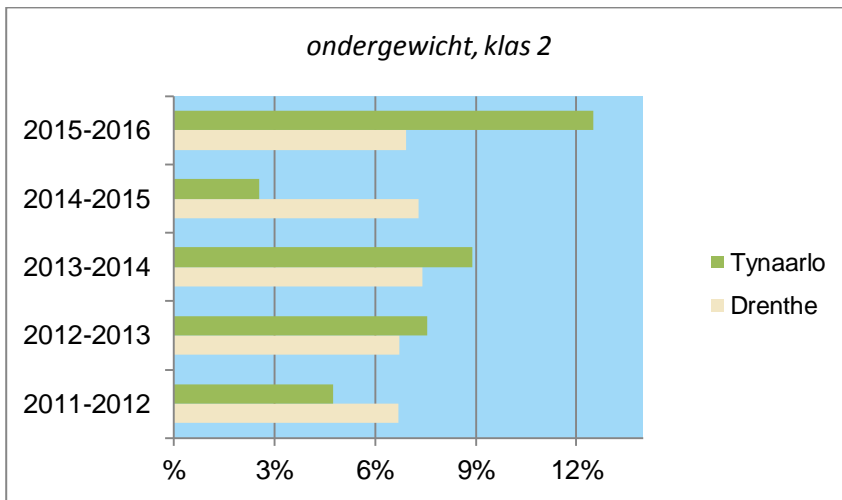
**Figuur 7:** ondergewicht in groep 2, vijf schooljaren in **Tynaarlo** en Drenthe



**Figuur 8:** ondergewicht in groep 7, vijf schooljaren in **Tynaarlo** en Drenthe



**Figuur 9:** ondergewicht in klas 2, vijf schooljaren in **Tynaarlo** en Drenthe



## 4. Resultaten in tabellen

Tabel 1 Resultaten voor de gemeente

		Gewichtsklassen			
		Ondergewicht	Normaal gewicht	Matig overgewicht	Obesitas
		%	%	%	%
groep 2	2011-2012	5,4%	82,8%	9,1%	2,7%
	2012-2013	6,1%	82,6%	9,5%	1,8%
	2013-2014	4,8%	84,2%	9,6%	1,3%
	2014-2015	8,8%	81,7%	8,1%	1,4%
	2015-2016	8,6%	83,5%	7,6%	0,4%
	Totaal	6,7%	83,0%	8,8%	1,6%
groep 7	2011-2012	6,1%	80,7%	11,1%	2,0%
	2012-2013	7,2%	79,2%	12,1%	1,4%
	2013-2014	8,4%	77,1%	12,8%	1,6%
	2014-2015	11,0%	79,5%	8,9%	0,6%
	2015-2016	5,8%	81,2%	11,6%	1,4%
	Totaal	7,7%	79,5%	11,4%	1,4%
klas 2	2011-2012	4,8%	74,3%	16,2%	4,8%
	2012-2013	7,6%	77,3%	15,1%	0,0%
	2013-2014	8,9%	78,2%	9,9%	3,0%
	2014-2015	2,6%	78,2%	17,9%	1,3%
	2015-2016	12,5%	70,5%	13,6%	3,4%
	Totaal	7,3%	75,8%	14,5%	2,4%

\* Vanwege kleine aantallen zijn voor de toetsing de categorieën Matig overgewicht en Obesitas samengevoegd

Is er sprake van een significante verandering t.o.v. 2011 -2012?

Geen verandering

Toename

Afname



**Tabel 2 Resultaten voor Drenthe**

		Gewichtsklassen			
		Ondergewicht	Normaal gewicht	Matig overgewicht	Obesitas
		%	%	%	%
groep 2	2011-2012	5,4%	79,6%	11,6%	3,5%
	2012-2013	5,7%	79,3%	12,1%	2,9%
	2013-2014	7,1%	78,7%	11,3%	2,9%
	2014-2015	6,5%	79,6%	11,2%	2,7%
	2015-2016	6,9%	81,2%	9,8%	2,1%
	Totaal	6,3%	79,6%	11,2%	2,8%
groep 7	2011-2012	5,4%	75,8%	15,7%	3,2%
	2012-2013	5,5%	76,6%	15,2%	2,6%
	2013-2014	6,1%	75,8%	15,3%	2,8%
	2014-2015	6,1%	77,5%	14,1%	2,3%
	2015-2016	6,1%	76,0%	15,4%	2,5%
	Totaal	5,8%	76,4%	15,1%	2,7%
klas 2	2011-2012	6,7%	75,6%	14,3%	3,5%
	2012-2013	6,7%	74,7%	15,4%	3,2%
	2013-2014	7,4%	74,9%	15,1%	2,6%
	2014-2015	7,3%	75,3%	14,1%	3,4%
	2015-2016	6,9%	75,1%	14,6%	3,4%
	Totaal	7,0%	75,1%	14,7%	3,2%

Is er sprake van een significante verandering t.o.v. 2011 -2012?

Geen verandering  
Toename  
Afname



Tabel 3 Resultaten voor gebieden in de gemeente

			Gewichtsklassen			
			Ondergewicht	Normaal gewicht	Matig overgewicht	Obesitas
			%	%	%	%
groep 2	2011-2012	Eelde	7,1%	83,2%	7,1%	2,6%
		Vries	3,3%	83,6%	11,5%	1,6%
		Zuidlaren	4,3%	81,7%	10,4%	3,5%
	2012-2013	Eelde	8,4%	79,9%	10,4%	1,3%
		Vries	4,0%	84,0%	10,0%	2,0%
		Zuidlaren	4,0%	85,5%	8,1%	2,4%
	2013-2014	Eelde	4,6%	84,9%	9,2%	1,3%
		Vries	7,1%	80,4%	10,7%	1,8%
		Zuidlaren	3,9%	85,4%	9,7%	1,0%
	2014-2015	Eelde	9,6%	79,2%	10,4%	0,8%
		Vries	7,7%	82,1%	5,1%	5,1%
		Zuidlaren	8,3%	84,2%	6,7%	0,8%
	2015-2016	Eelde	7,2%	84,0%	8,8%	0,0%
		Vries	8,7%	87,0%	4,3%	0,0%
		Zuidlaren	10,3%	81,3%	7,5%	0,9%
	Totaal	Eelde	7,3%	82,3%	9,1%	1,3%
		Vries	6,0%	83,3%	8,7%	2,0%
		Zuidlaren	6,2%	83,7%	8,4%	1,8%
groep 7	2011-2012	Eelde	5,3%	83,5%	9,0%	2,3%
		Vries	7,3%	78,2%	12,7%	1,8%
		Zuidlaren	6,5%	78,7%	13,0%	1,9%
	2012-2013	Eelde	10,7%	77,1%	9,9%	2,3%
		Vries	3,2%	77,4%	17,7%	1,6%
		Zuidlaren	5,9%	81,7%	11,8%	0,7%
	2013-2014	Eelde	9,9%	76,2%	12,6%	1,3%
		Vries	6,3%	78,1%	15,6%	0,0%
		Zuidlaren	7,9%	77,6%	11,8%	2,6%
	2014-2015	Eelde	11,2%	79,0%	9,1%	0,7%
		Vries	8,3%	85,0%	6,7%	0,0%
		Zuidlaren	11,9%	77,6%	9,7%	0,7%
	2015-2016	Eelde	5,3%	82,5%	11,7%	0,6%
		Vries	5,5%	83,6%	9,1%	1,8%
		Zuidlaren	6,7%	78,2%	12,6%	2,5%
	Totaal	Eelde	8,4%	79,7%	10,6%	1,4%
		Vries	6,1%	80,4%	12,5%	1,0%
		Zuidlaren	7,8%	78,8%	11,7%	1,7%

		Gewichtsklassen				
		Ondergewicht %	Normaal gewicht %	Matig overgewicht %	Obesitas %	
klas 2	2011-2012	Eelde	0,0%	76,9%	19,2%	3,8%
		Vries	8,2%	73,5%	14,3%	4,1%
		Zuidlaren	3,3%	73,3%	16,7%	6,7%
	2012-2013	Eelde	7,4%	66,7%	25,9%	0,0%
		Vries	5,0%	81,7%	13,3%	0,0%
		Zuidlaren	12,5%	78,1%	9,4%	0,0%
	2013-2014	Eelde	10,8%	73,0%	8,1%	8,1%
		Vries	10,9%	76,1%	13,0%	0,0%
		Zuidlaren	0,0%	94,4%	5,6%	0,0%
	2014-2015	Eelde	0,0%	65,0%	30,0%	5,0%
		Vries	5,3%	84,2%	10,5%	0,0%
		Zuidlaren	0,0%	80,0%	20,0%	0,0%
	2015-2016	Eelde	17,2%	62,1%	17,2%	3,4%
		Vries	12,8%	66,7%	15,4%	5,1%
		Zuidlaren	5,0%	90,0%	5,0%	0,0%
	Totaal	Eelde	7,9%	69,1%	18,7%	4,3%
		Vries	8,2%	76,7%	13,4%	1,7%
		Zuidlaren	5,0%	81,7%	11,7%	1,7%



## 5. Bijlage: gebiedsindeling

In onderstaande tabel wordt getoond hoe we de gemeente op grond van de 4-cijferige postcodes hebben ingedeeld in gebieden. De indeling is tot stand gekomen met inachtneming van de volgende overwegingen:

- het aantal kinderen in een bepaald schooljaar, bepaalde groep of klas en een gebied is voldoende hoog om de resultaten te kunnen tonen. De ondergrens is gesteld op een aantal van 25 kinderen
- een gebied bestaat uit één of meerdere aaneengesloten postcode-4-gebieden
- zoveel als mogelijk wordt aangesloten bij reeds bestaande indelingen

**Tabel 4 Samenstelling van de gebieden (aantallen kinderen in de periode 2011-2016 in groep 2, groep 7 en klas 2)**

	gebiedsnaam		
	Eelde	Vries	Zuidlaren
9471	0	0	553
9472	0	0	441
9473	0	0	49
9474	0	0	46
9475	0	0	16
9481	0	474	0
9482	0	0	194
9483	0	0	31
9484	0	0	12
9485	0	0	13
9491	0	145	0
9493	0	14	0
9494	0	84	0
9495	10	0	0
9496	27	0	0
9497	0	63	0
9761	700	0	0
9765	404	0	0
9766	438	0	0