

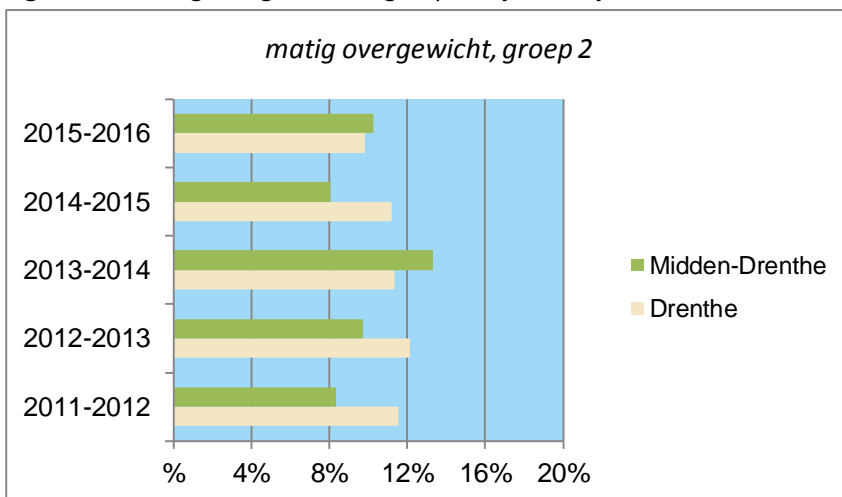
BMI-GEGEVENS VAN DE JEUGD IN MIDDEN-DRENTHE

IN DE PERIODE 2011-2016

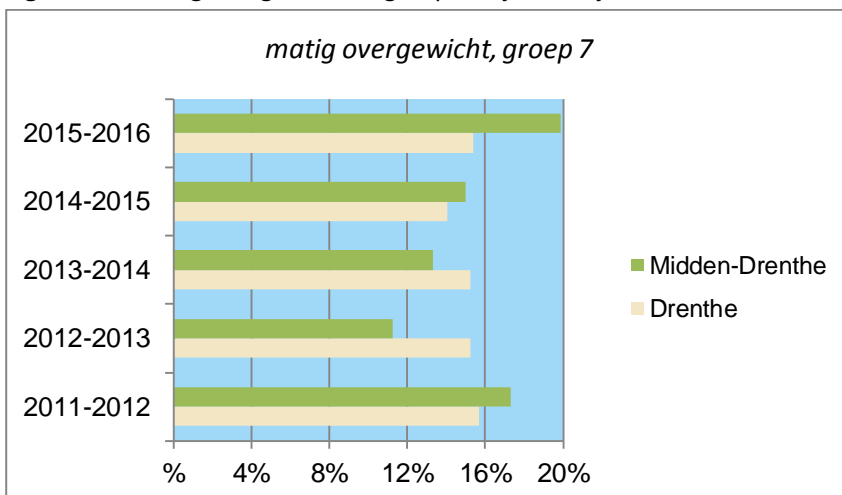
Hoe ontwikkelt overgewicht zich in de gemeente Midden-Drenthe? En hoe verhoudt de gemeente Midden-Drenthe zich daarin tot Drenthe? Met de onderstaande gegevens geven we een aanzet tot een antwoord op deze vragen. Dit doen we met gegevens uit het elektronisch kinddossier KD+ voor kinderen uit groep 2 en 7 van het basisonderwijs en jongeren uit klas 2 van het voortgezet onderwijs. Deze gegevens komen voort uit de meting en registratie van lengte en gewicht door medewerkers van de Jeugdgezondheidszorg (JGZ) op de basisscholen en scholen van het voortgezet onderwijs in Drenthe. Vanuit de berekeningen van de Body Mass Index (BMI) en het hanteren van afkapwaarden naar geslacht en leeftijd delen we de kinderen verder in, in een aantal categorieën. We maken onderscheid tussen ondergewicht, normaal gewicht, matig overgewicht en obesitas (ernstig overgewicht). Daarbij hebben we de resultaten van de vijf voorgaande schooljaren naast elkaar gezet. In paragraaf 4 worden de resultaten in tabellen getoond voor de gemeente, de gebieden in de gemeente en de provincie Drenthe. Bij de cijfers voor de gemeente en voor Drenthe worden de resultaten van de statistische toetsing voor trends getoond. In de Bijlage wordt toegelicht hoe we de gemeente hebben ingedeeld in een aantal gebieden.

1. Matig overgewicht

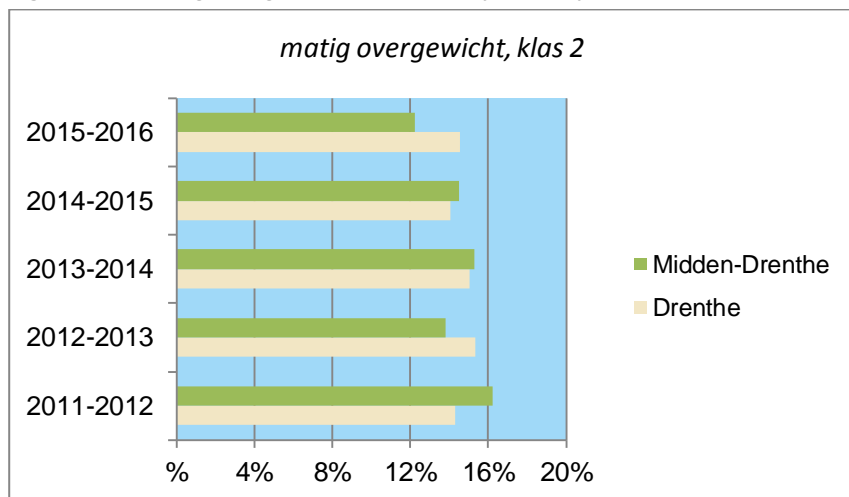
Figuur 1: matig overgewicht in groep 2, vijf schooljaren in **Midden-Drenthe** en Drenthe



Figuur 2: matig overgewicht in groep 7, vijf schooljaren in **Midden-Drenthe** en Drenthe

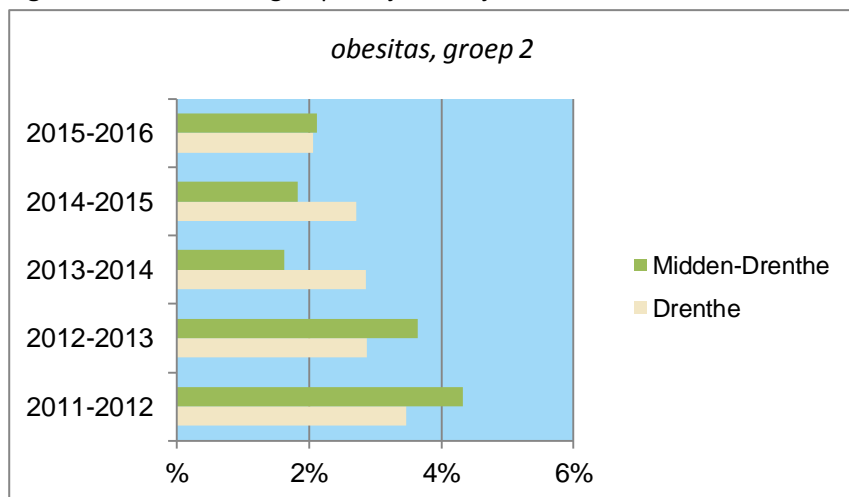


Figuur 3: matig overgewicht in klas 2, vijf schooljaren in **Midden-Drenthe** en Drenthe

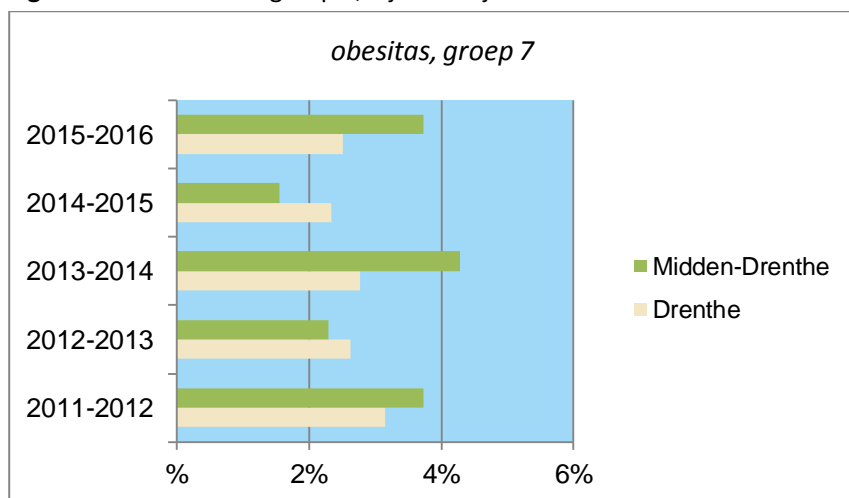


2. Obesitas

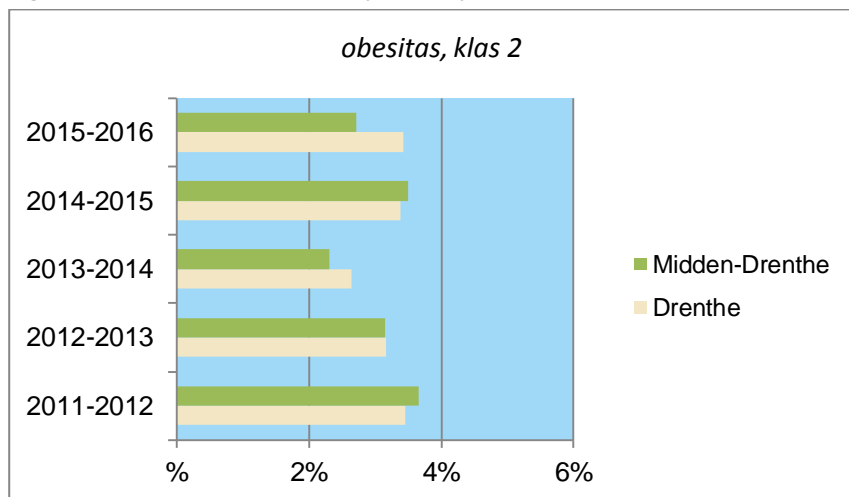
Figuur 4: obesitas in groep 2, vijf schooljaren in **Midden-Drenthe** en Drenthe



Figuur 5: obesitas in groep 7, vijf schooljaren in **Midden-Drenthe** en Drenthe

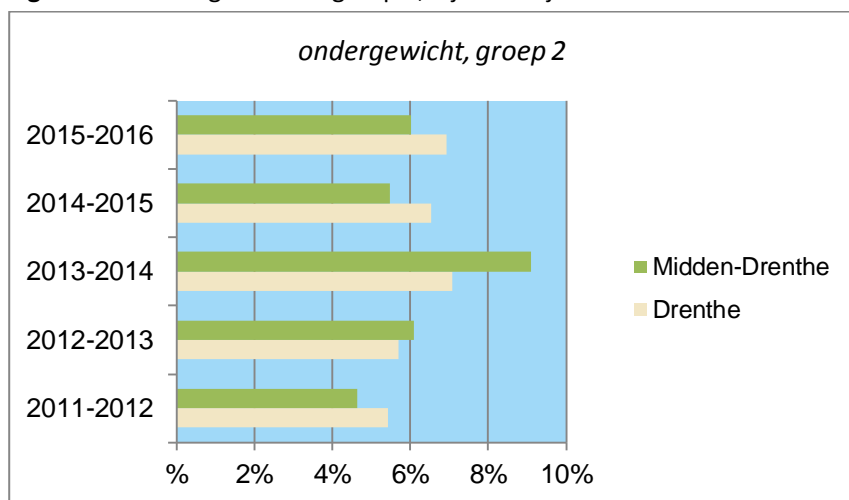


Figuur 6: obesitas in klas 2, vijf schooljaren in **Midden-Drenthe** en Drenthe

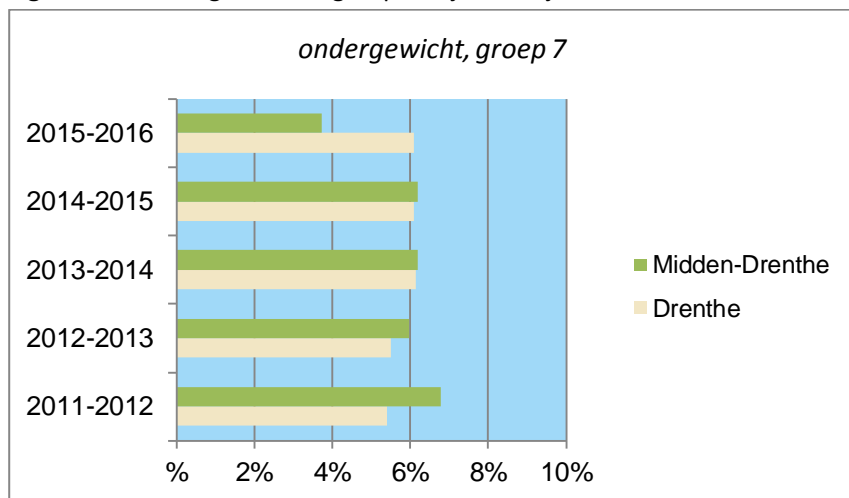


3. Ondergewicht

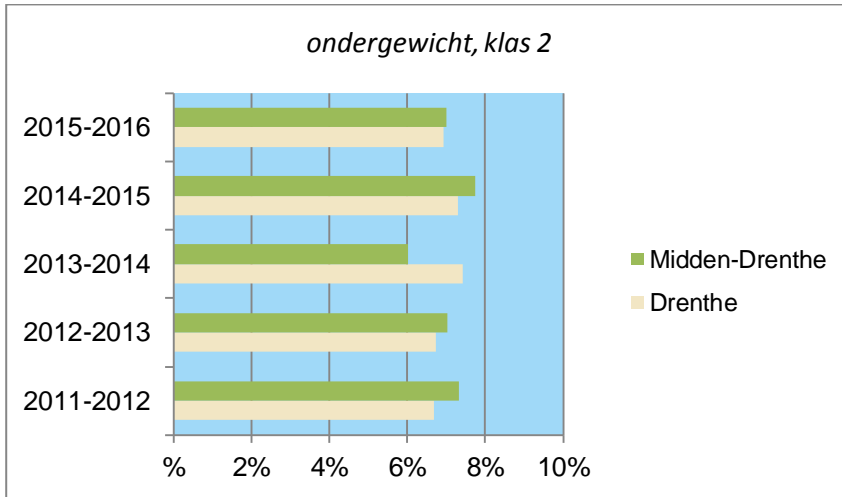
Figuur 7: ondergewicht in groep 2, vijf schooljaren in **Midden-Drenthe** en Drenthe



Figuur 8: ondergewicht in groep 7, vijf schooljaren in **Midden-Drenthe** en Drenthe



Figuur 9: ondergewicht in klas 2, vijf schooljaren in **Midden-Drenthe** en Drenthe



4. Resultaten in tabellen

Tabel 1 Resultaten voor de gemeente

		Gewichtsklassen			
		Ondergewicht	Normaal gewicht	Matig overgewicht	Obesitas
		%	%	%	%
groep 2	2011-2012	4,6%	82,7%	8,3%	4,3%
	2012-2013	6,1%	80,5%	9,7%	3,6%
	2013-2014	9,1%	76,0%	13,3%	1,6%
	2014-2015	5,5%	84,7%	8,0%	1,8%
	2015-2016	6,0%	81,6%	10,3%	2,1%
	Totaal	6,3%	81,0%	10,0%	2,8%
groep 7	2011-2012	6,8%	72,2%	17,3%	3,7%
	2012-2013	6,0%	80,5%	11,2%	2,3%
	2013-2014	6,2%	76,2%	13,3%	4,3%
	2014-2015	6,2%	77,3%	15,0%	1,6%
	2015-2016	3,7%	72,7%	19,9%	3,7%
	Totaal	5,8%	76,2%	14,9%	3,1%
klas 2	2011-2012	7,3%	72,8%	16,2%	3,7%
	2012-2013	7,0%	76,0%	13,8%	3,1%
	2013-2014	6,0%	76,4%	15,3%	2,3%
	2014-2015	7,8%	74,3%	14,5%	3,5%
	2015-2016	7,0%	78,1%	12,2%	2,7%
	Totaal	7,0%	75,6%	14,4%	3,0%

Is er sprake van een significante verandering t.o.v. 2011 -2012?

Geen verandering
Toename
Afname



Tabel 2 Resultaten voor Drenthe

		Gewichtsklassen			
		Ondergewicht	Normaal gewicht	Matig overgewicht	Obesitas
		%	%	%	%
groep 2	2011-2012	5,4%	79,6%	11,6%	3,5%
	2012-2013	5,7%	79,3%	12,1%	2,9%
	2013-2014	7,1%	78,7%	11,3%	2,9%
	2014-2015	6,5%	79,6%	11,2%	2,7%
	2015-2016	6,9%	81,2%	9,8%	2,1%
	Totaal	6,3%	79,6%	11,2%	2,8%
groep 7	2011-2012	5,4%	75,8%	15,7%	3,2%
	2012-2013	5,5%	76,6%	15,2%	2,6%
	2013-2014	6,1%	75,8%	15,3%	2,8%
	2014-2015	6,1%	77,5%	14,1%	2,3%
	2015-2016	6,1%	76,0%	15,4%	2,5%
	Totaal	5,8%	76,4%	15,1%	2,7%
klas 2	2011-2012	6,7%	75,6%	14,3%	3,5%
	2012-2013	6,7%	74,7%	15,4%	3,2%
	2013-2014	7,4%	74,9%	15,1%	2,6%
	2014-2015	7,3%	75,3%	14,1%	3,4%
	2015-2016	6,9%	75,1%	14,6%	3,4%
	Totaal	7,0%	75,1%	14,7%	3,2%

Is er sprake van een significante verandering t.o.v. 2011 -2012?

Geen verandering
 Toename
 Afname



Tabel 3 Resultaten voor gebieden in de gemeente

		Gewichtsklassen				
		Ondergewicht	Normaal gewicht	Matig overgewicht	Obesitas	
		%	%	%	%	
groep 2	2011-2012	Beilen	3,4%	87,0%	5,1%	4,5%
		Bovensmilde	0,0%	78,1%	12,5%	9,4%
		Smilde	7,3%	68,3%	19,5%	4,9%
	2012-2013	Westerbork	8,1%	82,4%	8,1%	1,4%
		Beilen	8,7%	80,5%	7,4%	3,4%
		Bovensmilde	2,5%	75,0%	20,0%	2,5%
	2013-2014	Smilde	1,4%	90,0%	5,7%	2,9%
		Westerbork	7,1%	74,3%	12,9%	5,7%
		Beilen	7,5%	76,7%	13,8%	1,9%
	2014-2015	Bovensmilde	8,1%	78,4%	13,5%	0,0%
		Smilde	17,8%	71,1%	8,9%	2,2%
		Westerbork	7,5%	76,1%	14,9%	1,5%
	2015-2016	Beilen	5,5%	84,4%	8,6%	1,6%
		Bovensmilde	7,9%	84,2%	7,9%	0,0%
		Smilde	3,4%	84,5%	6,9%	5,2%
	Totaal	Westerbork	6,0%	86,0%	8,0%	0,0%
		Beilen	7,7%	78,2%	11,3%	2,8%
		Bovensmilde	4,8%	85,7%	9,5%	0,0%
		Smilde	5,6%	79,6%	13,0%	1,9%
		Westerbork	3,1%	89,2%	6,2%	1,5%
Beilen		6,5%	81,5%	9,1%	2,9%	
	Bovensmilde	4,8%	79,8%	13,1%	2,4%	
	Smilde	6,3%	80,2%	10,1%	3,4%	
	Westerbork	6,4%	81,3%	10,1%	2,1%	

		Gewichtsklassen				
		Ondergewicht	Normaal gewicht	Matig overgewicht	Obesitas	
		%	%	%	%	
groep 7	2011-2012	Beilen	7,6%	74,3%	16,7%	1,4%
		Bovensmilde	9,7%	64,5%	19,4%	6,5%
		Smilde	4,7%	69,8%	16,3%	9,3%
		Westerbork	5,2%	72,7%	18,2%	3,9%
	2012-2013	Beilen	4,5%	84,3%	9,1%	2,0%
		Bovensmilde	8,3%	69,4%	13,9%	8,3%
		Smilde	1,2%	80,5%	17,1%	1,2%
		Westerbork	10,8%	77,5%	10,0%	1,7%
	2013-2014	Beilen	8,2%	76,9%	11,8%	3,1%
		Bovensmilde	0,0%	89,7%	10,3%	0,0%
		Smilde	7,0%	72,1%	12,8%	8,1%
		Westerbork	3,6%	74,5%	17,3%	4,5%
	2014-2015	Beilen	6,2%	76,7%	15,0%	2,1%
		Bovensmilde	0,0%	78,4%	21,6%	0,0%
		Smilde	7,6%	75,8%	13,6%	3,0%
		Westerbork	7,7%	79,1%	13,2%	0,0%
	2015-2016	Beilen	3,8%	73,7%	17,9%	4,5%
		Bovensmilde	3,8%	38,5%	53,8%	3,8%
		Smilde	4,1%	74,3%	18,9%	2,7%
		Westerbork	3,0%	81,8%	12,1%	3,0%
Totaal	Beilen	6,1%	77,5%	13,8%	2,6%	
	Bovensmilde	4,4%	69,2%	22,6%	3,8%	
	Smilde	4,8%	74,9%	15,7%	4,6%	
	Westerbork	6,5%	76,9%	14,0%	2,6%	

		Gewichtsklassen				
		Ondergewicht	Normaal gewicht	Matig overgewicht	Obesitas	
		%	%	%	%	
klas 2	2011-2012	Beilen	4,9%	72,8%	16,8%	5,4%
		Bovensmilde	10,9%	63,6%	23,6%	1,8%
		Smilde	6,4%	78,7%	12,8%	2,1%
	2012-2013	Westerbork	10,4%	75,0%	12,5%	2,1%
		Beilen	6,3%	76,8%	13,2%	3,7%
		Bovensmilde	4,1%	75,5%	18,4%	2,0%
		Smilde	7,0%	70,4%	15,5%	7,0%
	2013-2014	Westerbork	9,7%	78,6%	11,7%	0,0%
		Beilen	7,5%	74,5%	15,0%	3,0%
		Bovensmilde	6,5%	87,0%	6,5%	0,0%
		Smilde	2,7%	73,0%	21,6%	2,7%
	2014-2015	Westerbork	5,4%	77,7%	15,2%	1,8%
		Beilen	7,5%	75,5%	14,5%	2,5%
		Bovensmilde	7,0%	69,8%	16,3%	7,0%
		Smilde	7,5%	73,1%	13,4%	6,0%
	2015-2016	Westerbork	8,9%	74,4%	14,4%	2,2%
		Beilen	4,4%	80,5%	12,2%	2,9%
		Bovensmilde	8,6%	71,4%	14,3%	5,7%
		Smilde	6,1%	78,0%	14,6%	1,2%
	Totaal	Westerbork	11,7%	75,8%	10,0%	2,5%
Beilen		6,1%	76,1%	14,3%	3,5%	
Bovensmilde		7,5%	73,2%	16,2%	3,1%	
Smilde		5,9%	74,5%	15,8%	3,8%	
	Westerbork	9,2%	76,4%	12,7%	1,7%	

5. Bijlage: gebiedsindeling

In onderstaande tabel wordt getoond hoe we de gemeente op grond van de 4-cijferige postcodes hebben ingedeeld in gebieden. De indeling is tot stand gekomen met inachtneming van de volgende overwegingen:

- het aantal kinderen in een bepaald schooljaar, bepaalde groep of klas en een gebied is voldoende hoog om de resultaten te kunnen tonen. De ondergrens is gesteld op een aantal van 25 kinderen
- een gebied bestaat uit één of meerdere aaneengesloten postcode-4-gebieden
- zoveel als mogelijk wordt aangesloten bij reeds bestaande indelingen

Tabel 4 Samenstelling van de gebieden (aantallen kinderen in de periode 2011-2016 in groep 2, groep 7 en klas 2)

	gebiedsnaam			
	Beilen	Bovensmilde	Smilde	Westerbork
7910	0	0	0	27
7938	0	0	0	165
9411	1305	0	0	0
9412	272	0	0	0
9413	352	0	0	0
9414	229	0	0	0
9415	155	0	0	0
9416	24	0	0	0
9417	58	0	0	0
9418	176	0	0	0
9419	49	0	0	0
9421	0	555	0	0
9422	0	0	780	0
9423	0	0	180	0
9431	0	0	0	811
9432	0	0	0	11
9433	0	0	0	54
9434	0	0	0	19
9435	0	0	0	10
9436	0	0	0	57
9437	0	0	0	13
9438	0	0	0	14
9439	0	0	0	68
9441	0	0	0	28
9442	0	0	0	34