

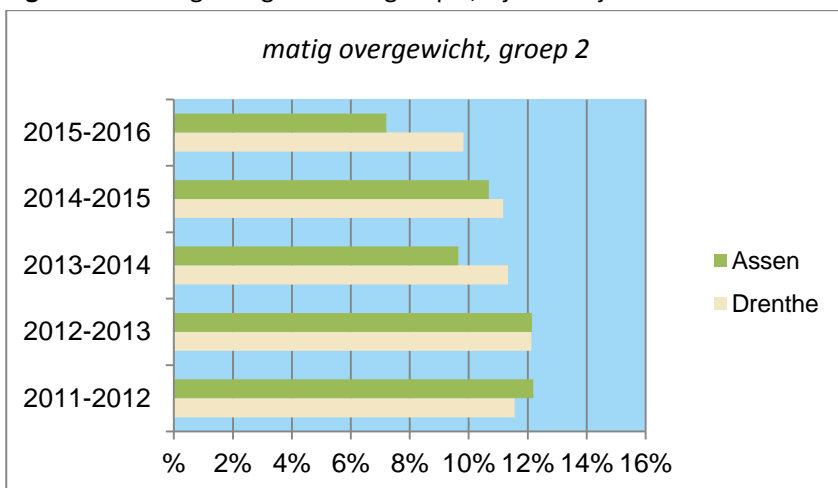
BMI-GEGEVENS VAN DE JEUGD IN ASSEN

IN DE PERIODE 2011-2016

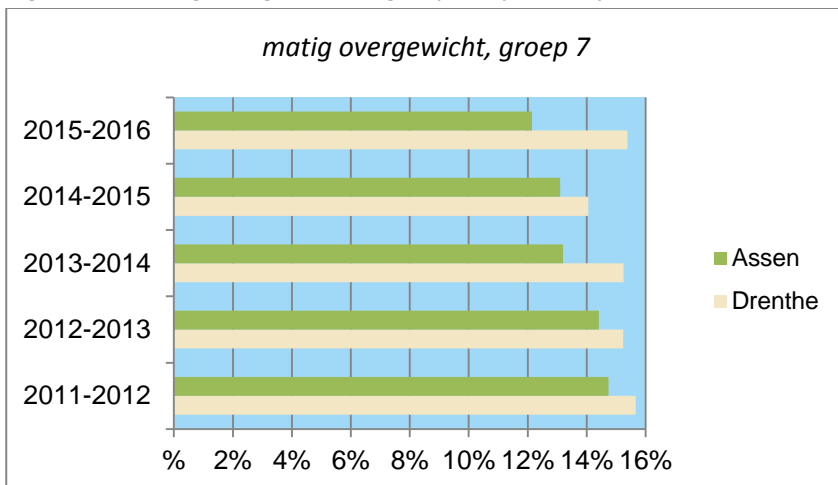
Hoe ontwikkelt overgewicht zich in de gemeente Assen? En hoe verhoudt de gemeente Assen zich daarin tot Drenthe? Met de onderstaande gegevens geven we een aanzet tot een antwoord op deze vragen. Dit doen we met gegevens uit het elektronisch kinddossier KD+ voor kinderen uit groep 2 en 7 van het basisonderwijs en jongeren uit klas 2 van het voortgezet onderwijs. Deze gegevens komen voort uit de meting en registratie van lengte en gewicht door medewerkers van de Jeugdgezondheidszorg (JGZ) op de basisscholen en scholen van het voortgezet onderwijs in Drenthe. Vanuit de berekeningen van de Body Mass Index (BMI) en het hanteren van afkapwaarden naar geslacht en leeftijd delen we de kinderen verder in, in een aantal categorieën. We maken onderscheid tussen ondergewicht, normaal gewicht, matig overgewicht en obesitas (ernstig overgewicht). Daarbij hebben we de resultaten van de vijf voorgaande schooljaren naast elkaar gezet. In paragraaf 4 worden de resultaten in tabellen getoond voor de gemeente, de gebieden in de gemeente en de provincie Drenthe. Bij de cijfers voor de gemeente en voor Drenthe worden de resultaten van de statistische toetsing voor trends getoond. In de Bijlage wordt toegelicht hoe we de gemeente hebben ingedeeld in een aantal gebieden.

1. Matig overgewicht

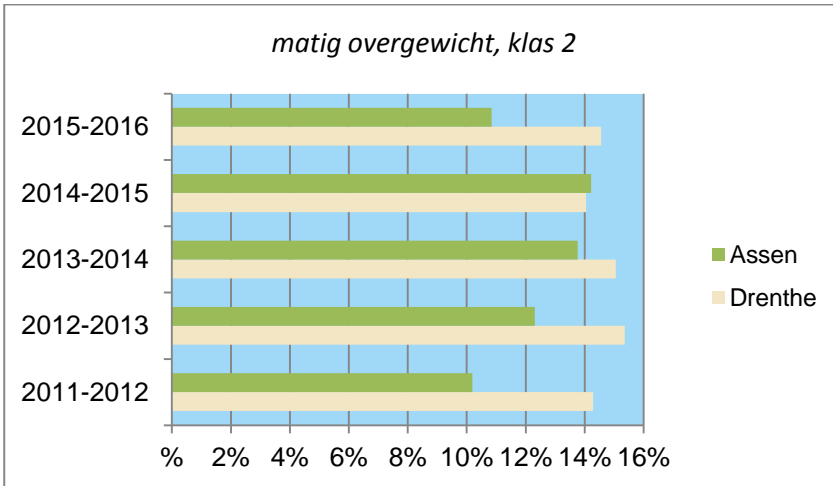
Figuur 1: matig overgewicht in groep 2, vijf schooljaren in Assen en Drenthe



Figuur 2: matig overgewicht in groep 7, vijf schooljaren in Assen en Drenthe

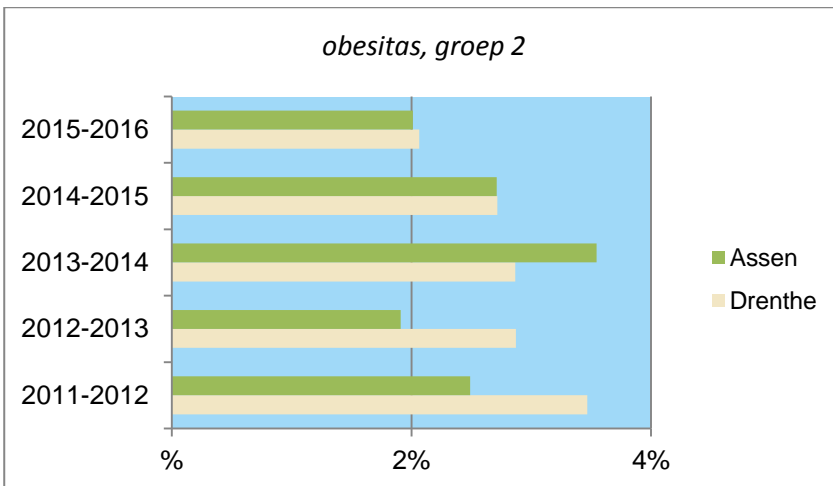


Figuur 3: matig overgewicht in klas 2, vijf schooljaren in **Assen** en Drenthe

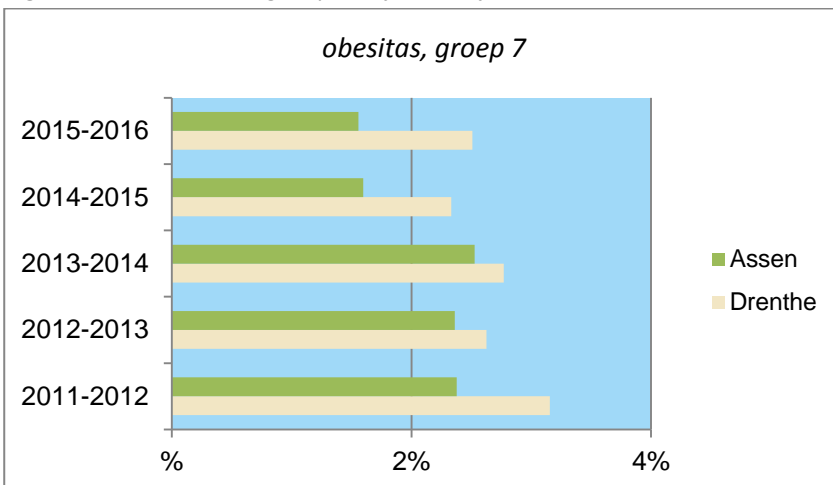


2. Obesitas

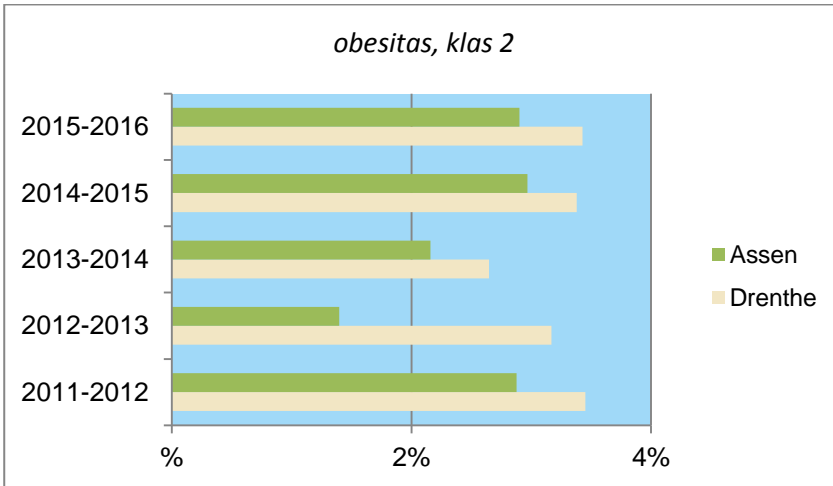
Figuur 4: obesitas in groep 2, vijf schooljaren in **Assen** en Drenthe



Figuur 5: obesitas in groep 7, vijf schooljaren in **Assen** en Drenthe

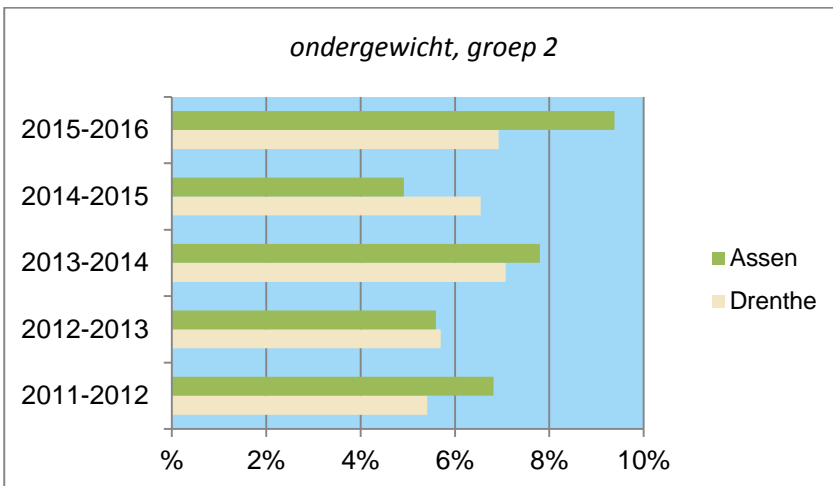


Figuur 6: obesitas in klas 2, vijf schooljaren in **Assen** en Drenthe

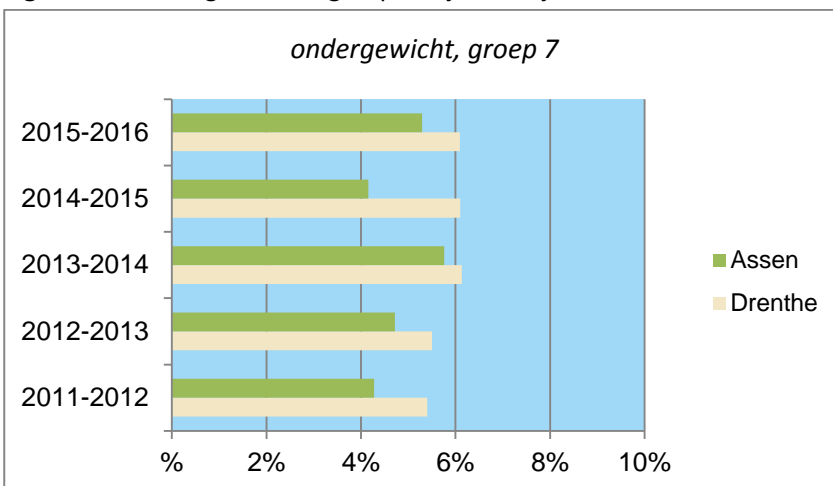


3. Ondergewicht

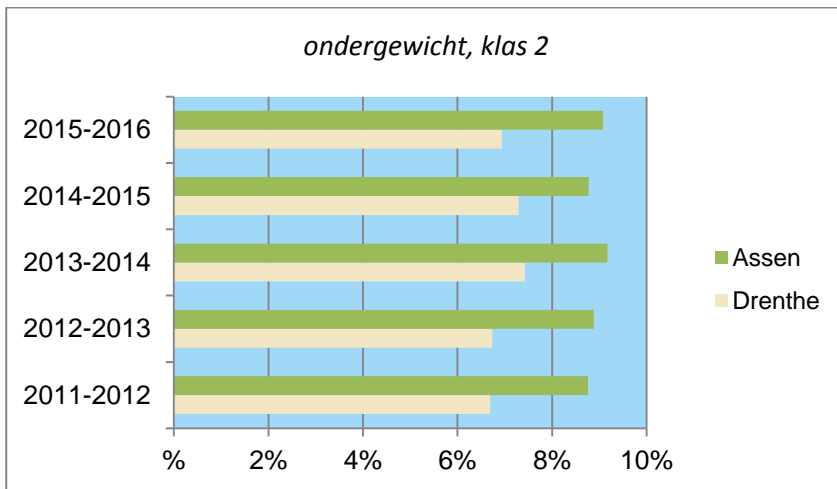
Figuur 7: ondergewicht in groep 2, vijf schooljaren in **Assen** en Drenthe



Figuur 8: ondergewicht in groep 7, vijf schooljaren in **Assen** en Drenthe



Figuur 9: ondergewicht in klas 2, vijf schooljaren in **Assen** en Drenthe



4. Resultaten in tabellen

Tabel 1 Resultaten voor de gemeente

		Gewichtsklassen			
		Ondergewicht	Normaal gewicht	Matig overgewicht	Obesitas
		%	%	%	%
groep 2	2011-2012	6,8%	78,5%	12,2%	2,5%
	2012-2013	5,6%	80,4%	12,1%	1,9%
	2013-2014	7,8%	79,0%	9,6%	3,5%
	2014-2015	4,9%	81,7%	10,7%	2,7%
	2015-2016	9,4%	81,4%	7,2%	2,0%
	Totaal	6,9%	80,1%	10,5%	2,5%
groep 7	2011-2012	4,3%	78,6%	14,7%	2,4%
	2012-2013	4,7%	78,5%	14,4%	2,4%
	2013-2014	5,8%	78,5%	13,2%	2,5%
	2014-2015	4,2%	81,2%	13,1%	1,6%
	2015-2016	5,3%	81,0%	12,1%	1,6%
	Totaal	4,9%	79,5%	13,6%	2,1%
klas 2	2011-2012	8,8%	78,2%	10,2%	2,9%
	2012-2013	8,9%	77,4%	12,3%	1,4%
	2013-2014	9,2%	74,9%	13,8%	2,2%
	2014-2015	8,8%	74,0%	14,2%	3,0%
	2015-2016	9,1%	77,2%	10,8%	2,9%
	Totaal	8,9%	76,3%	12,3%	2,5%

Is er sprake van een significante verandering t.o.v. 2011 -2012?

Geen verandering
Toename
Afname



Tabel 2 Resultaten voor Drenthe

		Gewichtsklassen			
		Ondergewicht	Normaal gewicht	Matig overgewicht	Obesitas
		%	%	%	%
groep 2	2011-2012	5,4%	79,6%	11,6%	3,5%
	2012-2013	5,7%	79,3%	12,1%	2,9%
	2013-2014	7,1%	78,7%	11,3%	2,9%
	2014-2015	6,5%	79,6%	11,2%	2,7%
	2015-2016	6,9%	81,2%	9,8%	2,1%
	Totaal	6,3%	79,6%	11,2%	2,8%
groep 7	2011-2012	5,4%	75,8%	15,7%	3,2%
	2012-2013	5,5%	76,6%	15,2%	2,6%
	2013-2014	6,1%	75,8%	15,3%	2,8%
	2014-2015	6,1%	77,5%	14,1%	2,3%
	2015-2016	6,1%	76,0%	15,4%	2,5%
	Totaal	5,8%	76,4%	15,1%	2,7%
klas 2	2011-2012	6,7%	75,6%	14,3%	3,5%
	2012-2013	6,7%	74,7%	15,4%	3,2%
	2013-2014	7,4%	74,9%	15,1%	2,6%
	2014-2015	7,3%	75,3%	14,1%	3,4%
	2015-2016	6,9%	75,1%	14,6%	3,4%
	Totaal	7,0%	75,1%	14,7%	3,2%

Is er sprake van een significante verandering t.o.v. 2011 -2012?

Geen verandering
Toename
Afname



Tabel 3 Resultaten voor gebieden in de gemeente

		Gewichtsklassen				
		Ondergewicht	Normaal gewicht	Matig overgewicht	Obesitas	
		%	%	%	%	
groep 2	2011-2012	Kloosterveen	6,6%	80,8%	11,1%	1,5%
		Luchiesland	4,3%	74,3%	17,1%	4,3%
		Marsdijk	7,5%	80,6%	9,7%	2,2%
		Peelo	7,1%	79,8%	11,9%	1,2%
		Vredeveld	7,6%	66,7%	21,2%	4,5%
		Westerpark	4,6%	85,1%	8,0%	2,3%
		Zwartwatersweg	9,7%	72,2%	13,9%	4,2%
	2012-2013	Kloosterveen	3,7%	87,5%	8,8%	0,0%
		Luchiesland	3,9%	72,4%	17,1%	6,6%
		Marsdijk	6,5%	76,2%	16,1%	1,2%
		Peelo	12,8%	73,3%	9,3%	4,7%
		Vredeveld	1,5%	86,6%	10,4%	1,5%
		Westerpark	6,8%	84,7%	6,8%	1,7%
		Zwartwatersweg	4,9%	75,4%	18,0%	1,6%
	2013-2014	Kloosterveen	8,3%	87,6%	2,6%	1,6%
		Luchiesland	5,5%	76,7%	12,3%	5,5%
		Marsdijk	7,7%	78,1%	11,2%	3,0%
		Peelo	1,2%	80,2%	13,6%	4,9%
		Vredeveld	6,3%	76,2%	11,1%	6,3%
		Westerpark	15,0%	68,3%	15,0%	1,7%
Zwartwatersweg		12,1%	69,7%	12,1%	6,1%	
2014-2015	Kloosterveen	3,3%	88,7%	7,3%	0,7%	
	Luchiesland	7,8%	64,1%	25,0%	3,1%	
	Marsdijk	4,4%	86,0%	7,4%	2,2%	
	Peelo	6,2%	76,5%	14,8%	2,5%	
	Vredeveld	8,3%	80,0%	8,3%	3,3%	
	Westerpark	3,9%	88,2%	5,9%	2,0%	
	Zwartwatersweg	2,1%	74,5%	12,8%	10,6%	
2015-2016	Kloosterveen	15,5%	74,7%	9,8%	0,0%	
	Luchiesland	6,6%	82,0%	8,2%	3,3%	
	Marsdijk	7,5%	80,5%	7,5%	4,5%	
	Peelo	6,8%	83,8%	5,4%	4,1%	
	Vredeveld	7,4%	87,0%	5,6%	0,0%	
	Westerpark	4,3%	95,7%	0,0%	0,0%	
	Zwartwatersweg	7,3%	83,6%	7,3%	1,8%	
Totaal	Kloosterveen	7,4%	83,9%	7,9%	0,8%	
	Luchiesland	5,5%	73,8%	16,0%	4,7%	
	Marsdijk	6,8%	80,1%	10,6%	2,5%	
	Peelo	6,9%	78,6%	11,1%	3,4%	
	Vredeveld	6,1%	79,0%	11,6%	3,2%	
	Westerpark	6,9%	83,8%	7,6%	1,7%	
	Zwartwatersweg	7,6%	74,8%	13,0%	4,7%	
	Zwartwatersweg	8,7%	85,5%	2,9%	2,9%	

		Gewichtsklassen				
		Ondergewicht	Normaal gewicht	Matig overgewicht	Obesitas	
		%	%	%	%	
groep 7	2011-2012	Kloosterveen	3,0%	79,5%	16,7%	0,8%
		Luchiesland	5,9%	76,5%	13,7%	3,9%
		Marsdijk	4,7%	79,1%	12,8%	3,3%
		Peelo	1,4%	78,1%	19,2%	1,4%
		Vredeveld	8,2%	67,3%	22,4%	2,0%
		Westerpark	1,8%	82,1%	14,3%	1,8%
	2012-2013	Zwartwatersweg	6,8%	83,1%	6,8%	3,4%
		Kloosterveen	2,8%	82,8%	13,3%	1,1%
		Luchiesland	7,3%	74,4%	14,6%	3,7%
		Marsdijk	2,7%	79,6%	16,4%	1,3%
		Peelo	3,4%	78,4%	15,9%	2,3%
		Vredeveld	11,4%	70,9%	11,4%	6,3%
	2013-2014	Westerpark	9,6%	78,3%	10,8%	1,2%
		Zwartwatersweg	1,5%	77,9%	16,2%	4,4%
		Kloosterveen	7,2%	81,9%	10,8%	0,0%
		Luchiesland	5,4%	75,0%	16,1%	3,6%
		Marsdijk	6,2%	78,9%	12,4%	2,4%
		Peelo	5,1%	74,7%	17,7%	2,5%
	2014-2015	Vredeveld	3,0%	84,8%	9,1%	3,0%
		Westerpark	8,2%	76,7%	11,0%	4,1%
		Zwartwatersweg	1,6%	71,4%	20,6%	6,3%
		Kloosterveen	6,2%	82,6%	10,6%	0,6%
		Luchiesland	6,7%	76,7%	13,3%	3,3%
		Marsdijk	1,7%	83,4%	14,3%	0,6%
	2015-2016	Peelo	6,3%	77,2%	13,9%	2,5%
		Vredeveld	6,4%	74,5%	14,9%	4,3%
		Westerpark	1,6%	84,1%	11,1%	3,2%
		Zwartwatersweg	0,0%	82,9%	17,1%	0,0%
		Kloosterveen	4,4%	88,1%	5,6%	1,9%
		Luchiesland	1,5%	83,6%	13,4%	1,5%
	Totaal	Marsdijk	7,9%	81,2%	10,9%	0,0%
		Peelo	14,0%	70,2%	12,3%	3,5%
		Vredeveld	1,4%	78,4%	17,6%	2,7%
		Westerpark	2,9%	87,0%	10,1%	0,0%
		Zwartwatersweg	4,0%	62,0%	30,0%	4,0%
		Kloosterveen	4,8%	83,1%	11,3%	0,9%
		Luchiesland	5,4%	77,2%	14,2%	3,2%
		Marsdijk	4,6%	80,3%	13,5%	1,6%
		Peelo	5,6%	76,1%	16,0%	2,4%
		Vredeveld	6,0%	75,6%	14,6%	3,8%
		Westerpark	5,2%	81,4%	11,3%	2,0%
		Zwartwatersweg	2,8%	75,4%	17,8%	3,9%

		Gewichtsklassen				
		Ondergewicht	Normaal gewicht	Matig overgewicht	Obesitas	
		%	%	%	%	
klas 2	2011-2012	Kloosterveen	12,1%	82,2%	4,7%	0,9%
		Luchiesland	0,0%	75,6%	21,8%	2,6%
		Marsdijk	12,0%	78,1%	8,7%	1,2%
		Peelo	9,2%	73,4%	12,8%	4,6%
		Vredeveld	7,5%	73,8%	10,0%	8,8%
		Westerpark	6,5%	81,8%	9,1%	2,6%
		Zwartwatersweg	5,6%	83,3%	8,3%	2,8%
	2012-2013	Kloosterveen	8,7%	81,2%	9,4%	0,7%
		Luchiesland	9,5%	71,4%	15,5%	3,6%
		Marsdijk	10,4%	74,6%	14,2%	0,8%
		Peelo	9,9%	72,8%	17,3%	0,0%
		Vredeveld	6,9%	80,6%	9,7%	2,8%
		Westerpark	5,4%	79,6%	14,0%	1,1%
		Zwartwatersweg	8,7%	85,5%	2,9%	2,9%
	2013-2014	Kloosterveen	9,0%	75,9%	12,8%	2,3%
		Luchiesland	11,3%	74,6%	11,3%	2,8%
		Marsdijk	8,7%	76,2%	14,3%	0,9%
		Peelo	14,0%	69,8%	14,0%	2,3%
		Vredeveld	5,5%	75,3%	16,4%	2,7%
		Westerpark	9,6%	78,3%	9,6%	2,4%
		Zwartwatersweg	6,3%	70,3%	18,8%	4,7%
	2014-2015	Kloosterveen	10,4%	76,1%	11,7%	1,8%
		Luchiesland	9,8%	68,3%	14,6%	7,3%
		Marsdijk	9,1%	76,6%	12,7%	1,6%
		Peelo	5,7%	71,3%	21,8%	1,1%
		Vredeveld	9,3%	66,7%	20,0%	4,0%
		Westerpark	7,7%	74,4%	12,8%	5,1%
		Zwartwatersweg	6,9%	77,8%	11,1%	4,2%
	2015-2016	Kloosterveen	10,7%	79,3%	8,3%	1,8%
		Luchiesland	7,2%	66,3%	20,5%	6,0%
Marsdijk		6,2%	81,9%	10,6%	1,3%	
Peelo		11,3%	71,3%	8,8%	8,8%	
Vredeveld		14,5%	74,7%	8,4%	2,4%	
Westerpark		10,8%	79,5%	8,4%	1,2%	
Zwartwatersweg		5,9%	76,5%	14,7%	2,9%	
Totaal	Kloosterveen	10,1%	78,8%	9,6%	1,5%	
	Luchiesland	7,5%	71,1%	16,8%	4,5%	
	Marsdijk	9,3%	77,4%	12,1%	1,2%	
	Peelo	9,9%	71,8%	14,9%	3,4%	
	Vredeveld	8,9%	74,2%	12,8%	4,2%	
	Westerpark	8,0%	78,7%	10,9%	2,4%	
	Zwartwatersweg	6,7%	78,8%	11,0%	3,5%	

5. Bijlage: gebiedsindeling

In onderstaande tabel wordt getoond hoe we de gemeente op grond van de 4-cijferige postcodes hebben ingedeeld in gebieden. De indeling is tot stand gekomen met inachtneming van de volgende overwegingen:

- het aantal kinderen in een bepaald schooljaar, bepaalde groep of klas en een gebied is voldoende hoog om de resultaten te kunnen tonen. De ondergrens is gesteld op een aantal van 25 kinderen
- een gebied bestaat uit één of meerdere aaneengesloten postcode-4-gebieden
- zoveel als mogelijk wordt aangesloten bij reeds bestaande indelingen

Tabel 4 Samenstelling van de gebieden (aantallen kinderen in de periode 2011-2016 in groep 2, groep 7 en klas 2)

	gebiedsnaam						
	Kloosterveen	Luchiesland	Marsdijk	Peelo	Vredeveld	Westerpark	Zwartwatersweg
9401	0	0	0	0	422	0	0
9402	0	0	0	0	0	0	927
9403	0	0	2931	0	0	0	0
9404	0	0	0	0	586	0	0
9405	0	0	0	0	0	1061	0
9406	0	1058	0	0	0	0	0
9407	0	0	0	1178	0	0	0
9408	2429	0	0	0	0	0	0
9409	0	0	38	0	0	0	0
9486	0	0	0	4	0	0	0
9487	0	0	0	19	0	0	0
9488	16	0	0	0	0	0	0
9489	7	0	0	0	0	0	0
9492	0	0	0	25	0	0	0